



VP INTERIORISMO





VP Interiorismo Tenemos un punto de vista

Observamos lo que nos rodea, analizamos todo lo que nos seduce, objetos, fotografías, lienzos, esculturas, muebles, colores, materiales...buscamos la historia que hay detrás de lo que nos conmueve y comienza nuestro proceso creativo y de diseño: desde cero, desde una necesidad, desde una inspiración y como si de una receta de cocina se tratase, mezclamos, añadimos, probamos, rectificamos, retiramos lo que sobra y nos centramos en los detalles, haciendo que cada colección destaque por alguna característica propia.

De esta forma nuestra marca, VP Interiorismo, guiada por la confianza en el valor del diseño como herramienta para mejorar el bienestar de las personas, trabaja para crear elementos que ayuden a convertir cada espacio en el relato de una historia.

Con la misma ilusión que hace 40 años, seguimos aprendiendo día a día y trabajamos para continuar mejorando, para sorprender con cada una de nuestras piezas y para agradecer la confianza de nuestros clientes.

VP Interior Design We have a point of view


We observe what surrounds us, we analyse everything that seduces us, objects, photographs, paintings, sculptures, furniture, colours, materials... we look for the story behind what moves us and our creative and design process begins: from scratch, from a need, from an inspiration and as if it were a cooking recipe, we mix, add, test, rectify, remove what is left over and focus on the details, making each collection stand out for some characteristic of its own.

In this way our brand, VP Interiorismo, guided by our belief in the value of design as a tool for improving people's wellbeing, works to create elements that help to turn each space into the telling of a story. With the same enthusiasm as 40 years ago, we continue to learn day by day and work to continue improving, to surprise with each of our pieces and to thank our clients for their trust.





- 9 **Mueble contemporáneo**
Furniture
- 85 **Colección de asientos**
Seat collection
- 137 **Cuadros**
Paintings
- 199 **Iluminación**
Lighting
- 273 **Metal y Vidrio**
Metal and Glass
- 317 **Escultura en cerámica**
Ceramic sculpture
- 393 **Diseño en cerámica**
Ceramic design
- 439 **Colección textil**
Textile collection



Mueble contemporáneo
Furniture



34H2071WW 120x40x75CM

Consola de formas escultóricas realizada en dm rechapado en roble natural teñido en un tono blanco roto que deja a la vista la veta natural de la madera. Cuenta con un práctico cajón central.

Console of sculptural forms made in mdf veneered in natural oak stained in a warm white tone that leaves the natural grain of the wood visible. It has a central drawer.



34H2081N 120x40x73CM

Consola realizada en dm rechapado en roble natural teñido en tono negro que deja a la vista la veta natural de la madera. Cuenta con dos cajones

Console made in mdf veneered in natural oak stained in a black tone that leaves the natural grain of the wood visible. It has two drawers.

**34H2072WW 140x55x75CM**

Escritorio de formas escultóricas realizado en dm rechapado en roble natural teñido en un tono blanco roto que deja a la vista la veta natural de la madera. Cuenta con un práctico cajón central.

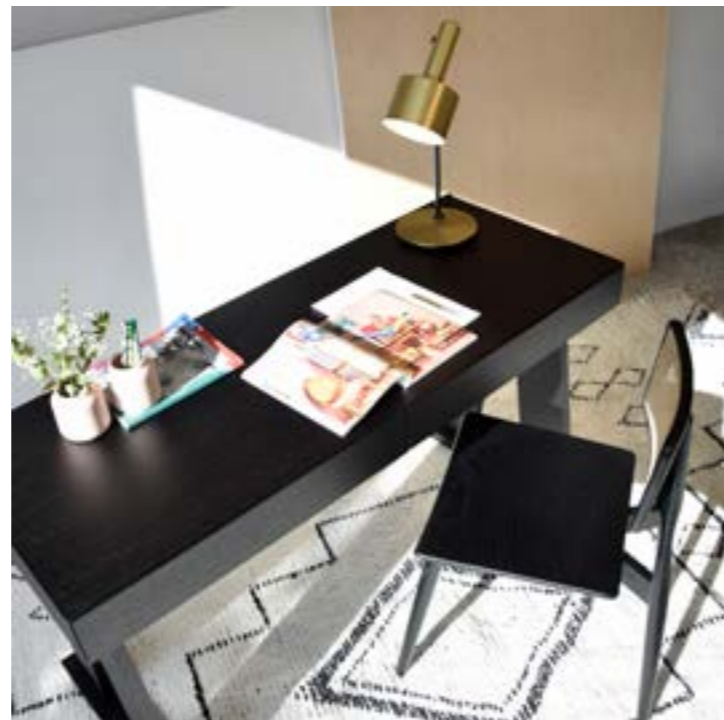
Desk of sculptural forms made in mdf veneered in natural oak stained in a warm white tone that leaves the natural grain of the wood visible. It has a central drawer.



34H2082N 140x55x73CM

Escritorio realizado en dm chapado en roble natural teñido en tono negro que deja a la vista la veta natural de la madera. Cuenta con dos cajones

Desk made in mdf veneered in natural oak stained in a black tone that leaves the natural grain of the wood visible. It has two drawers.





34H302 240x39x190CM

Estantería realizada en tablero dm rechapado y acero. Los estantes están rechapados en roble teñido en negro y las divisiones verticales en nogal natural. Los laterales están realizados en acero inoxidable con acabado en latón cepillado.

Bookcase made of mdf and stainless steel. The shelves are made of mdf with black oak veneer and the vertical divisions of mdf with natural walnut veneer. Stainless steel with antique brushed brass finish.





34H302B 240x39x190CM

Estantería realizada en tablero dm
rechapado y acero. Los estantes están
rechapados en roble natural y las
divisiones verticales en roble teñido en
negro. Los laterales están realizados en
acero inoxidable con acabado grafito
mate.

*Bookcase made of mdf and stainless steel.
The shelves are made of mdf with natural oak
veneer and the vertical divisions of mdf with
black oak veneer. Stainless steel with dark grey
finish.*





ESTANTERÍA ROBLE NEGRO 240X39X190CM / BOOKCASE NATURAL AND BLACK OAK VENEER 240X39X190CM





34AC20863 230x110x75CM

Mesa de comedor con sobre realizado en material cerámico de 6 mm de espesor, en color negro con veta en tono dorado, acabado mate, montado sobre una base en vidrio templado de 8 mm. Forma rectangular con esquinas redondeadas. Base en metal acabado grafito.

Dining table with ceramic top 6mm thickness, in black color with golden veining, matt finish. The ceramic top is placed on a tempered glass base with 8mm thickness. The base of the table is made of metal in dark grey color.

MESA COMEDOR CERAMICO NEGRO 230X110X75CM / DINING TABLE WITH CERAMIC TOP 230X110X75CM





34AC20810 230x110x75CM

Mesa de comedor con sobre realizado en material cerámico de 13.5mm de espesor con acabado mármol en color blanco veteadado en gris. La base está realizada en dm rechapado en fresno natural.

Dining table. The table top is made of ceramic (13.5mm thickness) with marble finish in white color and grey veining. The base is made of mdfwith natural ash veneer.



34AC809 230x110x76CM

Mesa de comedor con sobre realizado en material cerámico acabado mármol en tonos grises y base en metal acabado grafito.

Dining table. Ceramic top with marble finish in grey tones and metal frame base in dark grey color.





34AC777V 180/270x90x75CM

Mesa de comedor extensible con sobre realizado en material cerámico acabado mármol verde oscuro y pie en metal acabado grafito. Cuenta con dos extesiones de 45 cm cada una.

Extensible dining table. Ceramic glass top with dark green marble finish and metal frame. Base in dark grey color. Two 45cm extensions.



34AC733 220x110x75CM

Mesa de comedor rectangular con tablero realizado en dm rechapado en fresno barnizado en color negro mate y patas en madera maciza de fresno en acabado natural.

Rectangular dining table. Top made of mdf with matt black ash veneer, the legs are made of solid wood with ash veneer in natural color.





34AC606N 200x110x75CM

Mesa comedor oval de color negro. Está realizada en dm chapado en fresno natural teñido en negro.

Oval dining table in black color. The table is made of mdf with natural ash veneer in black color.

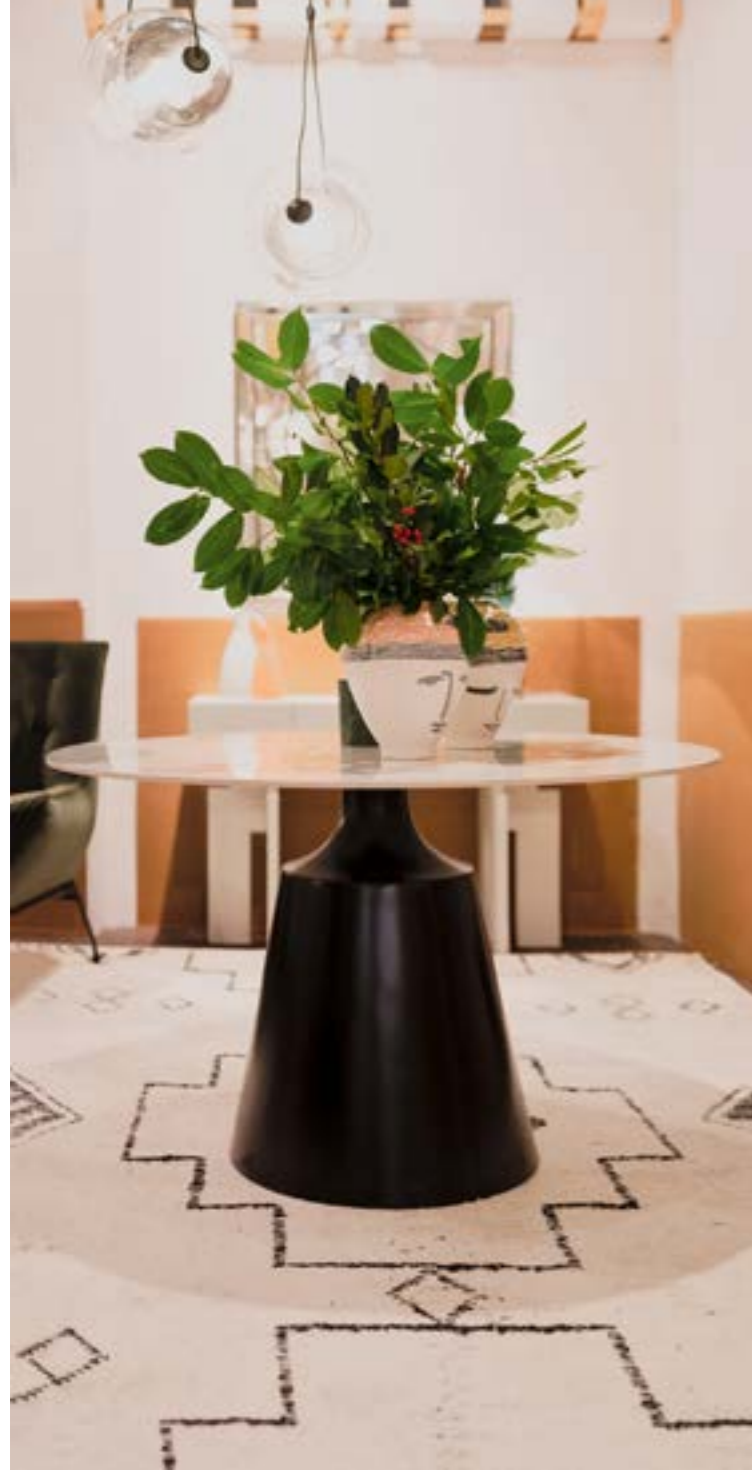


34AC20872WC 120x76CM

Mesa de comedor redonda con sobre realizado en material cerámico de 13.5mm de espesor con acabado mármol en color blanco vetado en gris. La base está realizada en dm lacado en negro mate. Medida pie: ø55cm/ø35cmx h 75cm.

Round dining table. The table top is made of ceramic (13.5mm thickness) with marble finish in white color and grey veining. The base is made of mdf laquered in matt black color. Leg size: ø55cm/ø35cmx h 75cm.





MESA CERAMICO DE PIE LACADO **120X76CM** / CERAMIC TABLE BASE IS MADE OF MDF LAQUERED **120X76CM**

MESA FRESNO NEGRO **200x110x75CM** / BLACK ASH TABLE **200x110x75CM**



34H2009WW 198x50x80CM

Aparador realizado en dm
rechapado en roble natural
teñido en un tono blanco roto
que deja a la vista la veta natural
de la madera. Cuenta con cuatro
cajones y cuatro puertas.

*Sideboard made in mdf veneered in
natural oak stained in a warm white
tone that leaves the natural grain of the
wood visible. It has four drawers and
four doors.*



34H2010WW 198x45x52CM

Mueble de televisión realizado en dm chapado en roble natural teñido en un tono blanco roto que deja a la vista la veta natural de la madera. Cuenta con un práctico cajón central y cuatro puertas.

Tv cabinet made in mdf veneered in natural oak stained in a warm white tone that leaves the natural grain of the wood visible. It has a central drawer and four doors.





MUEBLE TELEVISIÓN ROBLE BLANCO 198X45X52CM / TV CABINET MADE IN WHITE OAK 198X45X52CM





34H300 200x50x81.6CM

Aparador realizado en dm
rechapado en roble teñido
en negro. Detalles en acero
con acabado latón cepillado
en tiradores y patas. Cuatro
puertas.

*Buffet made of mdf with black oak
veneer. Antique brushed brass
stainless steel middle lines and legs.
Four doors.*





34H301 200x45x50.5CM

Mueble de televisión realizado en dm rechapado en roble teñido en negro. Detalles en acero con acabado latón cepillado en tiradores y patas. Cuatro puertas.

Tv unit made of mdf with black oak veneer. Antique brushed brass stainless steel middle lines and legs. Four doors.



APARADOR ROBLE NEGRO 200X50X81.6CM / BLACK OAK SIDEBOARD 200X50X81.6CM



APARADOR ROBLE NATURAL 198x50x79.5 / NATURAL OAK SIDEB OARD 200X45X50.5CM



34H255RN 198x50x79.5

Aparador realizado en dm
rechapado en roble natural con
patas en acero en grafito mate.
Cuenta con tres cajones y tres
puertas

*Sideboard made of mdf with natural
oak veneer and matt dark grey
legs. It has three drawers and three
doors.*





34H256RN 198x45x49CM

Mueble tv realizado en dm
rechapado en roble natural con
patas en acero acabado grafito
mate. Cuenta con tres puertas y
un cajón.

*Tv unit made of mdf with natural
oak veneer and matt dark grey steel
legs. It has three doors and one
drawer*



34H2090N 130x90x35CM

Mesa de centro realizada en dm rechapado en roble natural teñido en tono negro que deja a la vista la veta natural de la madera.

Coffee table made of mdf veneered in natural oak stained in a black tone that leaves the natural grain of the wood visible.





34AC20821 93x35CM

Mesa de centro redonda con sobre realizado en material cerámico de 5.5mm de espesor con acabado mármol en color blanco vetado en gris. La estructura está realizada en dm y las patas en madera maciza, todo rechapado en fresno natural teñido en negro.

Round coffee table. The table top is made of ceramic (5.5mm thickness) with marble finish in white color and grey veining. The base is made of mdf with solid wood legs, all with natural ash veneer in black color.



34AC20852N 100x35CM

Mesa de centro redonda realizada en tablero de 18mm de espesor chapado en fresno natural teñido en color negro mate que deja a la vista la veta natural de la madera. La base, teñida en el mismo color, es de madera maciza.

Round coffee table. It's made of mdf veneered in natural ash stained in matt black color that leaves the natural grain of the wood visible. The base, stained with the same color, is made of solid wood.



34AC20850WW 100x100x42CM

Mesa de centro cuadrada. Sobre realizado en tablero de 18mm de espesor chapado en fresno natural teñido en un tono blanco roto que deja a la vista la veta natural de la madera. Patas en hierro negro mate.

Square coffee table. The table top is made of mdf veneered in natural ash stained in a warm white tone that leaves the natural grain of the wood visible. Matt black metal legs.





34AC795V 90x90x30CM

Mesa de centro cuadrada con sobre realizado en material cerámico sobre vidrio templado. El cerámico tiene un acabado mármol en tono verde grisáceo. La base de la mesa está realizada en madera maciza rechapada en nogal.

Square coffee table. The table top is made of ceramic on tempered glass. The ceramic top has a marble finish in green grey tone. The base is made of solid wood with natural walnut veneer.



34AC795B 90x90x30CM

Mesa de centro cuadrada con sobre realizado en material cerámico sobre vidrio templado. El cerámico tiene un acabado mármol en color blanco con veta gris. La base de la mesa está realizada en madera maciza rechapada en fresno natural.

Square coffee table. The table top is made of ceramic on tempered glass. The ceramic top has a marble finish in white color with grey veining. The base is made of solid wood with natural ash veneer.





34H1802WG 80x80x35CM
Mesa de centro cuadrada realizada en tablero de dm rechapado en nogal con detalles en laca gris brillo.
Square coffee table made of mdf with walnut veneer and hi gloss grey details.

34AC807C 60x40CM

Mesa auxiliar redonda. El sobre está realizado en material cerámico acabado mármol en tonos grises y las patas en hierro negro mate.

Round side table. The top is made of ceramic with marble finish in grey tones and the legs are made of iron in matt black color.



34AC807N 60x40CM

Mesa auxiliar redonda. Tablero realizado en dm chapado en fresno natural teñido en negro y patas en hierro negro mate.

Round side table. The top is made of mdf with natural ash veneer in black color and the legs are made of iron in matt black color.



34AC808N 50x49.5CM

Mesa auxiliar redonda. Tablero realizado en dm chapado en fresno natural teñido en negro y patas en hierro negro mate.

Round side table. The top is made of mdf with natural ash veneer in black color and the legs are made of iron in matt black color.





34AD2032 39x36x58CM

Mesa auxiliar con estructura de metal en color negro acabado mate. Los tableros de la mesa están realizados en dm rechapado en nogal natural y vidrio templado de acabado ahumado.

Side table with matt black metal base and natural marble top. Shelf smoked tempered glass (glass thickness 5mm).



34AD2012 50x54.5CM

Mesa auxiliar redonda, con pata metálica en color negro acabado mate y tablero en madera de olmo natural. La madera empleada en esta mesa es un material natural, y por ello, puede presentar imperfecciones propias de su naturaleza, que lejos de ser un defecto, hacen de cada mesa algo diferente y único.

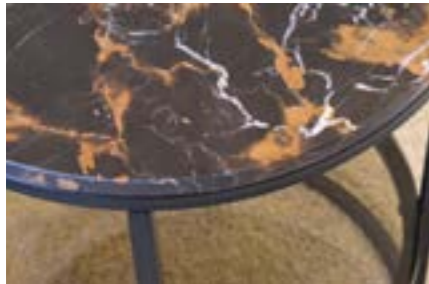
Round side table, with metal legs in matt black color and solid wood elm top. The wood of this table is a natural material, and for this reason, it can have imperfections typical of its nature, which far from being a defect, make each table different and unique.



34AD565 45x55CM

Mesa auxiliar con estructura en metal negro mate y sobre en mármol natural. Estante inferior en vidrio templado ahumado de 5mm.

Side table with matt black metal base and natural marble top. Shelf smoked tempered glass (glass thickness 5mm).



34AD375 49x54CM

Mesa auxiliar con pata en metal negro mate y sobre en mármol cerámico. Estante inferior dm rechapado en nogal natura.

Side table with matt black metal base and ceramic marble top. Shelf in mdf with natural walnut veneer.



34AD312 44x44x59.5CM

Mesa auxiliar con pata en metal negro mate y sobre en vidrio templado ahumado de 5mm.

Side table with matt black metal base and smoked tempered glass top (glass thickness 5mm).



34AD556 70x38x59CM

Mesa auxiliar con pata en metal negro mate y sobre en vidrio templado ahumado de 5mm. Con revistero de piel en la parte inferior.

Side table with matt black metal base and smoked tempered glass top (glass thickness 5mm). With leather folder on the bottom.



34AD018 45x50CM

Mesa auxiliar con estructura en metal negro mate y sobre y base en mármol cerámico.

Side table with matt black metal structure and ceramic marble top and bottom.



34AD611 43.5x55.2CM

Mesa auxiliar con pata en metal negro mate y sobre en mármol cerámico. Estante inferior en vidrio templado ahumado de 5mm.

Side table with matt black metal base and ceramic marble top. Shelf smoked tempered glass top on the bottom (glass thickness 5mm).



34AC281WW 55x55x55CM

Mesa auxiliar cuadrada realizada en tablero de dm rechapado en fresno natural teñido en un tono blanco roto que deja a la vista la veta natural de la madera.

Square side table. It's made of mdf veneered in natural ash stained in a warm white tone that leaves the natural grain of the wood visible.



34AC652WW 65x55CM

Mesa auxiliar redonda realizada en tablero de dm rechapado en fresno natural teñido en un tono blanco roto que deja a la vista la veta natural de la madera.

Round side table. It's made of mdf veneered in natural ash stained in a warm white tone that leaves the natural grain of the wood visible.





34AC281W 55x55x55CM

Mesa auxiliar cuadrada realizada en tablero de dm rechapado en nogal natural.

Square side table. Mdf structure with natural walnut veneer.



34AC652W 65x55CM

Mesa auxiliar redonda realizada en tablero de dm rechapado en nogal natural.

Round side table. Mdf structure with natural walnut veneer.





34AC652N 65x55CM

Mesa auxiliar redonda realizada en tablero de dm chapado en fresno barnizado en color negro mate.

Round side table. Mdf structure with ash veneer in matt black color.



34AC281N 55x55x55CM

Mesa auxiliar cuadrada realizada en tablero de dm chapado en fresno barnizado en color negro mate.

Suquare side table. Mdf structure with ash veneer in matt black color.





34H248R 60x45cm

Mesa auxiliar de sobre redondo realizado en dm rechapado en madera roble natural mate y pata en metal acabado en grafito mate.

Side table with round top in mdf with matt natural oak veneer. matt dark grey metal leg .



34H249N 60x60x49CM

Mesa auxiliar de sobre cuadrado realizado en dm con chapa natural de nogal barnizada en negro mate y pata en metal acabado en grafito mate.

Side table with square top in mdf with natural walnut veneer in matt black color. Matt dark grey metal leg.



COLECCIÓN ASIENTOS
Seat Collection



34RK21105 46x69x83CM

Silla cosme. Estructura realizada en madera de sungkai teñida en negro mate. El respaldo está realizado en ratan color natural. Set de 2 piezas.

Cosme chair . The structure of the chair is made of sugkai wood with matt black finish. The backrest is made of natural rattan with natural finish. Set of 2 pieces.



34IH2008F 54x56x83CM

Set 2 sillas comedor con brazos en tono beige. Tapizado en mezclilla de tonos beige y crudo en la pieza envolvente que forma la trasera y los brazos de la silla, y tapicería en tono piedra en la parte interior. Patas en madera con embellecedor metálico en tono plata.

Set of 2 dining chairs with arms. The wrapping piece that forms the back and the arms of the chair is upholstered with a light beige fabric with texture, and the inside part of the chair is upholstered with a fabric in "stone" tone.



34IH2006K 52x61x77CM

Set 2 sillas comedor en tonos beige y arena. La parte interior está tapizada en un tono arena y la trasera en tejido de mezclilla en tonos combinados. Trasera acolchada. Patas metálicas en negro mate.

Set of 2 dining chairs with upholstery in grey and beige colors. The upholstery has a nice dark beige color inside and a combination of beige and grey colors on the back. Padded back. Metal legs in matt black color.



34IH2007O 52x61x92CM

Set 2 sillas comedor en tonos grises. La parte interior está tapizada en tejido de espiguilla en un tono gris claro y la trasera en una mezclilla en un gris más oscuro. Patas metálicas en negro mate.

Set of 2 dining chairs in grey color. The upholstery has a nice light grey color inside and a darker grey with a different texture on the back. Metal legs in matt black color.





34IH005C 52x56x77CM

Silla comedor con brazos con estampado beige y gris en la trasera y tapicería en tono piedra en la parte interior. Patas en madera con embellecedor metálico en tono plata.

Dining chair with armrests with print upholstery in grey and beige on the back and light grey upholstery inside. Wooden legs with silver metal part on the bottom.



34IH003C 52x56x81CM

Set 2 sillas comedor con estampado beige y gris en la trasera y tapicería en tono piedra en la parte interior. Patas en madera con embellecedor metálico en tono plata.

Set of 2 dining chairs with print upholstery in grey and beige on the back and light grey upholstery inside. Wooden legs with silver metal part on the bottom.





34IH005B 52x56x77CM

Silla comedor con brazos tapizada en tonos grises con acolchado en la trasera. Patas en madera con embellecedor metálico en tono plata.

Dining chair with armrests with grey upholstery, padded back. Wooden legs with silver metal part on the bottom.



34IH003B 52x56x81CM

Set 2 sillas comedor tapizadas en tono gris con acolchado en la trasera. Patas en madera con embellecedor metálico en tono plata.

Set of 2 dining chairs with grey upholstery, padded back. Wooden legs with silver metal part on the bottom.





34DJ1903 87x67x79.5CM

Sillón Julia de estilo contemporáneo. Fabricado en rattan en color negro y natural. Incluye cojín en tono crema de tejido 100% algodón. Uso exclusivo interior.

Julia chair. Contemporary style. Made of rattan in black color combined with natural rattan weaving. Seating cushion in cream color (100% cotton fabric) included. For indoor use only.

34DJ2102 79x73x93CM

Sillón Norma fabricado en rattan color negro y natural. Incluye cojín en tono crema de tejido 100% algodón. Altura de asiento 40cm. Uso exclusivo interior.

Norma chair made of rattan in black color combined with natural rattan weaving. Seating cushion in cream color (100% cotton fabric) included. Seat height: 40cm. For indoor use only.



34DJ21101 75x74x77CM

Sillón Orsa fabricado en rattan color negro y natural. Incluye cojín en tono crema de tejido 100% algodón. Uso exclusivo interior. Uso exclusivo interior.

Orsa chair made of rattan in black color combined with natural rattan weaving. Seating cushion in cream color (100% cotton fabric) included. For indoor use only. For indoor use only.





34DJ1901 67x81x75CM

Sillón Monty, de estilo contemporáneo. Fabricado en madera de caoba combinada con fibra natural. Uso exclusivo interior.

Monty chair with a contemporary style. Made of mahogany wood and natural rope. For indoor use only.



34RK21101 61x67x76CM

Sillón Mara con estructura en madera de teka y ratán. Cojín para asiento de color blanco en tejido 100% algodón medidas cojín:55x51x5cm. Debido a la utilización de materiales naturales, puede haber variaciones de color de una pieza a otra, y marcas e imperfecciones propias de la madera y fibras naturales.

Mara armchair. The structure of the chair is made of teak wood and rattan. The seat cushion, in white color, is 100% cotton. Cushion size: 55x51x5cm. Due to the natural materials used to make this chair, it is possible to find color differences between one and other piece, and marks or "imperfections" on natural wood



SILLÓN MARA 61X67X76CM / MARA ARMCHAIR 61X67X76CM



34RK21100 68x80x83CM

Butaca Colombo con estructura en madera de teca y asiento en piel de vacuno. Madera en color natural y piel en color marrón. Debido a la utilización de materiales naturales, puede haber variaciones de color de una pieza a otra, y marcas e imperfecciones propias de la piel natural.

Colombo armchair with teak wood structure with natural clear finish and cow leather seat. The color of the leather is a beautiful brown color. Due to the natural materials used to make this chair, it is possible to find color differences between one and other piece, and marks or "imperfections" on the leather.





34RK1902 68x87x87CM

Butaca Nano con estructura en madera de teca y asiento en piel de vacuno. Madera en color natural y piel en color marrón envejecido. Cuenta con un cojín en la parte superior para apoyar la cabeza. Debido a la utilización de materiales naturales, puede haber variaciones de color de una pieza a otra.

Nano armchair with teak wood structure with natural clear finish and cow leather seat. The color of the leather is a beautiful antique brown color. The chair has a head cushion to make it more comfortable. Due to the natural materials used to make this chair, it is possible to find color differences between one and other piece.



34RK1903 77x82x74CM

Butaca Swan con estructura en madera de teca y asiento en piel de vacuno. Madera en color natural y piel en color marrón envejecido. Debido a la utilización de materiales naturales, puede haber variaciones de color de una pieza a otra.

Swan armchair with teak wood structure with natural clear finish and cow leather seat. The color of the leather is a beautiful antique brown color. Due to the natural materials used to make this chair, it is possible to find color differences between one and other piece.



34A2099 105x90x74CM

Butaca de estética moderna y formas redondeadas, tapizada en tono verde oscuro. Pata metálica en negro mate | altura del asiento: 43cm|

Modern armchair with rounded shapes and dark green cover. Matt black metal legs | seat height: 43cm.



34A2020 108x94x78CM

Butaca de estética moderna y formas redondeadas tapizada en tono marfil. Pata metálica en negro mate. | Altura del asiento: 42cm.

Modern armchair with rounded shapes and ivory cover. Matt black metal legs | seat height: 42cm.







34A2022 85x101x71|82CM

Butaca de formato cuadrado tapizada en tejido de algodón y lino en tono natural. Pata metálica en negro mate | altura del asiento: 46cm.

Armchair with square shape, and natural cotton and linen cover. Matt black metal legs. | Seat height: 46cm.



34A1921 93x93x70|85CM

Butaca tapizada en mezclilla tonos beige. Pata metálica lacada en negro mate.

Armchair in beige color. Metal leg laquered in matt black color.



34A037A 96x92x86CM

Butaca tapizada en tono gris claro y patas metálicas en negro.

Armchair with light grey color cover and black metal legs.





34A021 80x86x94CM

Butaca con tapizado en tono gris claro y pata metálica en negro.

Armchair with light grey color cover and black metal leg.





34A1118V 87x95x94CM

Butaca tapizada en terciopelo color verde oscuro con pata metálica en color negro.

Armchair with dark green velvet covering and black metal legs.



34A1112A 81x84x99CM

Butaca tapizada en piel efecto envejecido en la parte trasera y tela en la parte delantera, en tono azul verdoso.

Armchair with vintage look leather covering on the back and fabric covering on the front. Blue- green color.

34IH2003H 74x78x81CM

Butaca de formas redondeadas, tapizada en mezclilla en tonos beige y crudo, con vivo en terciopelo mostaza oscuro. Pata metálica en cruceta negro mate.

Armchair with rounded shape. Upholstery in beige color with details of dark mustard yellow velvet on the edge. Metal leg in matt black color.





34A018N 82x84x87CM

Butaca tapizada en tono azul oscuro con pata metálica negra.

Armchair with dark blue cover and black metal leg.



34IH2001Y 74x79x86CM

Butaca de líneas modernas tapizada en un llamativo color amarillo. Patas metálicas en negro mate.

Armchair with a modern design in a vibrant yellow color. Metal legs in matt black color.



34IH181 72x70x81CM

Butaca con tapicería en color beige y negro y detalles en color caldero. Patas en madera con embellecedor metálico en latón.

Armchair with beige and black upholstery, and dark orange detail on the edge. Wooden legs with golden metal part in the bottom.

34IH2004I 40x40x42CM

Set de 2 pufs. Tapizados en beige y negro con vivo en terciopelo naranja oscuro. Aro metálico en negro mate.

Set of 2 stools. Upholstered with a light beige and black fabric, with dark orange velvet edge on the top. Matt black metal ring.



34IH2004H 40x40x42CM

Set de 2 pufs. La parte inferior está tapizada en mezlilla en tonos beige claro y crudo, y la parte superior en terciopelo msotaza oscuro. Aro metálico en negro mate.

Set of 2 stools. The bottom part is upholstered with a light beige fabric and the top with dark mustard yellow velvet. Matt black metal ring.





34IH200 45x45x42CM

Puf cuadrado con tapicería en color beige y negro y detalles en color caldero. Patas metálicas en color negro.

Square stool with beige and black upholstery, and dark orange detail on the edge. Black metal legs.



34IH200V 45x45x42CM

Puf cuadrado con tapicería en terciopelo tono verde dorado y detalle de tachuelas. Patas metálicas en color negro.

Square stool with golden green velvet upholstery, and tacks detail on the edge. Black metal legs.





34IH171E 35x40CM

Set 2 pufs cilíndricos tapizados en combinación de tonos amarillo, arena y beige. Aro metálico central en color negro mate.

Set 2 cylinder stools with a combination of colors yellow, beige and light grey in the upholstery and a middle matt black metal ring.



34IH171C 35x40CM

Set 2 pufs cilíndricos tapizados en combinación de tonos naranja caldero, beige y negro, con aro central metálico en color negro mate.

Set 2 cylinder stools with a combination of colors dark orange, beige and black in the upholstery, and a middle matt black metal ring.





34IH192 120x40x45CM

Banco con tapicería en color beige y negro y detalles en color caldero. Patas en madera con embellecedor metálico en latón.

Bench with beige and black upholstery, and dark orange detail on the edge. Wooden legs with brass metal part in the bottom.



34IH2002V 130x50x45CM

Banco con estructura de madera maciza de haya en acabado natural. Tapizado en terciopelo en un bonito tono verde dorado.

Bench with a solid beech wood structure with natural finish. Velvet upholstery with a nice golden green color.





BANCO TERCIOPELO 130X50X45CM / VELVET BENCH 130X50X45CM



BANCO BEIGE NEGRO 120X40X45CM / BEIGE AND BLACK BENCH 120X40X45CM

34KF1002B 120x40x55CM

Banco realizado en acero pulido y cojín tapizado en polipiel color blanco.

Bench with polished stainless steel structure and white pu upholstery.





34SI20431 100x150x5CM

Pintura Azul Hormigón. Pintura abstracta realizada a mano sobre lienzo con sutil aplicación de pan de oro. Marco en color negro.

Painting Blue Concrete. Abstract painting made by hand on canvas with a little gold foil application. Black color frame.



34SI20582 100x150x5CM

Pintura Gris Hormigón. Pintura abstracta realizada a mano sobre lienzo con sutil aplicación de pan de oro. Marco en color negro.

Painting Grey Concrete. Abstract painting made by hand on canvas with a little gold foil application. Black color frame.





CUADRO PINTADO A MANO **90X135CM** / PAINTING MADE BY HAND **90X135CM**



CUADRO PINTADO A MANO **100X150CM** / PAINTING MADE BY HAND **100X150CM**



34SI21482 90x135x5CM

Pintura Azul Blanco Negro n°2.
Pintura abstracta realizada a mano
sobre lienzo con sutil aplicación
de pan de oro. Marco con acaba-
do madera natural

*Painting Blue White Black n°2. Abstract
painting made by hand on canvas with
a liittle gold foil application.Natural
wood color frame*



34SI21481 90x135x5CM

Pintura Azul Blanco Negro n°1.
Pintura abstracta realizada a mano
sobre lienzo con sutil aplicación
de pan de oro. Marco con acaba-
do madera natural.

*Painting Blue White Black n°1. Abstract
painting made by hand on canvas with
a liittle gold foil application.Natural
wood color frame.*



34SI9072 90x135x5CM

Pintura Volcán n°2. Pintura abstracta realizada a mano sobre lienzo con sutiles aplicaciones en pan de oro. Marco en acabado madera natural.

Painting Volcano n°2. Abstract painting made by hand on canvas with delicate touches of gold foil. Frame in natural wood finish.



34SI9071 90x135x5CM

Pintura Volcán n°1. Pintura abstracta realizada a mano sobre lienzo con sutiles aplicaciones en pan de oro. Marco en acabado madera natural.

Painting Volcano n°1. Abstract painting made by hand on canvas with delicate touches of gold foil. Frame in natural wood finish.





34SI6341 90x135x5CM

Pintura Amanecer. Pintura abstracta realizada a mano sobre lienzo con sutiles aplicaciones en pan de oro y marco en color negro.

Painting Sunrise. Abstract painting made by hand on canvas with gold foil and black frame.



34SI6342 90x135x5CM

Pintura Anochecer. Pintura abstracta realizada a mano sobre lienzo con sutiles aplicaciones en pan de oro y marco en color negro.

Painting Sunset. Abstract painting made by hand on canvas with gold foil and black frame.



34SI20574 100x130x3,5CM

Pintura Acantilado. Pintura abstracta realizada a mano sobre lienzo marco en acabado madera natural.

Painting Cliff. Abstract painting made by hand on canvas. Frame in natural wood finish.



34SI1221 95x125CM

Pintura Tormenta n°1. Pintura abstracta realizada a mano sobre lienzo con aplicación de pan de oro y plata. Marco en color oro viejo.

Painting Storm n°1. Abstract painting made by hand on canvas with gold and silver foil. Frame in ancient gold color.

34SI1222 95x125CM

Pintura Tormenta n°2. Pintura abstracta realizada a mano sobre lienzo con aplicación de pan de oro y plata. Marco en color oro viejo.

Painting Storm n°2. Abstract painting made by hand on canvas with gold and silver foil. frame in ancient gold color.





34SI21682 100x120x5CM

Pintura Mujer nº2. Cuadro pintado a mano. Acrílico sobre lienzo. Marco en color negro.

Painting Woman n°2 Painting with frame. Painted by hand. Acrylic painting on canvas. Black frame.



34SI21681 100x120x5CM

Pintura Mujer nº1. Cuadro pintado a mano. Acrílico sobre lienzo. Marco en color negro.

Painting Woman n°1. Painting with frame. Painted by hand. Acrylic painting on canvas. Black frame.



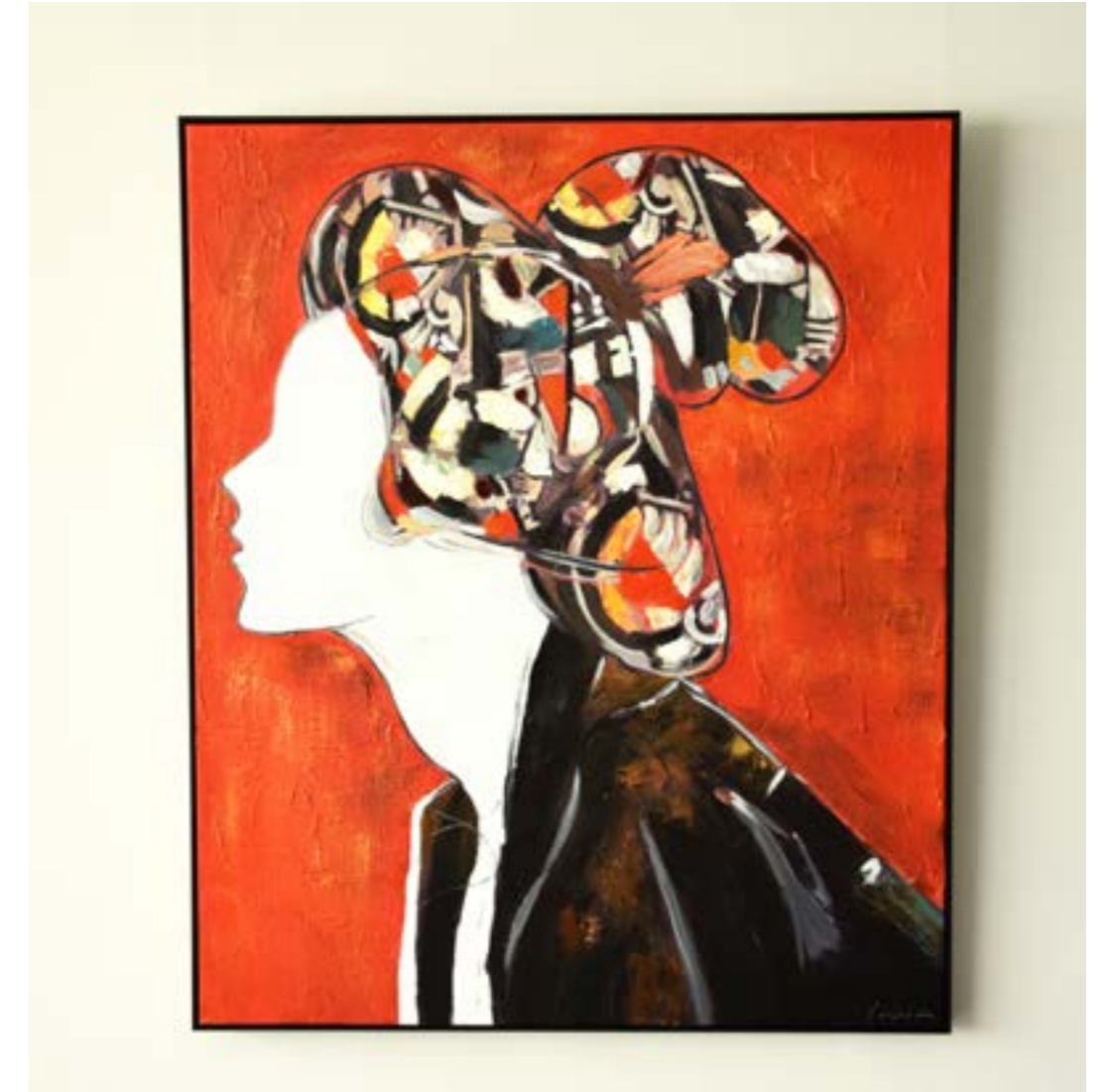
CUADRO PINTADO A MANO 100X120CM / PAINTING MADE BY HAND 100X120CM



34SI20261 100x120x5CM

Pintura Japón nº1. Pintado a mano. Acrílico sobre lienzo. Marco en color negro.

Painting Japan n°1. Painted by hand. Acrylic painting on canvas. Black frame.

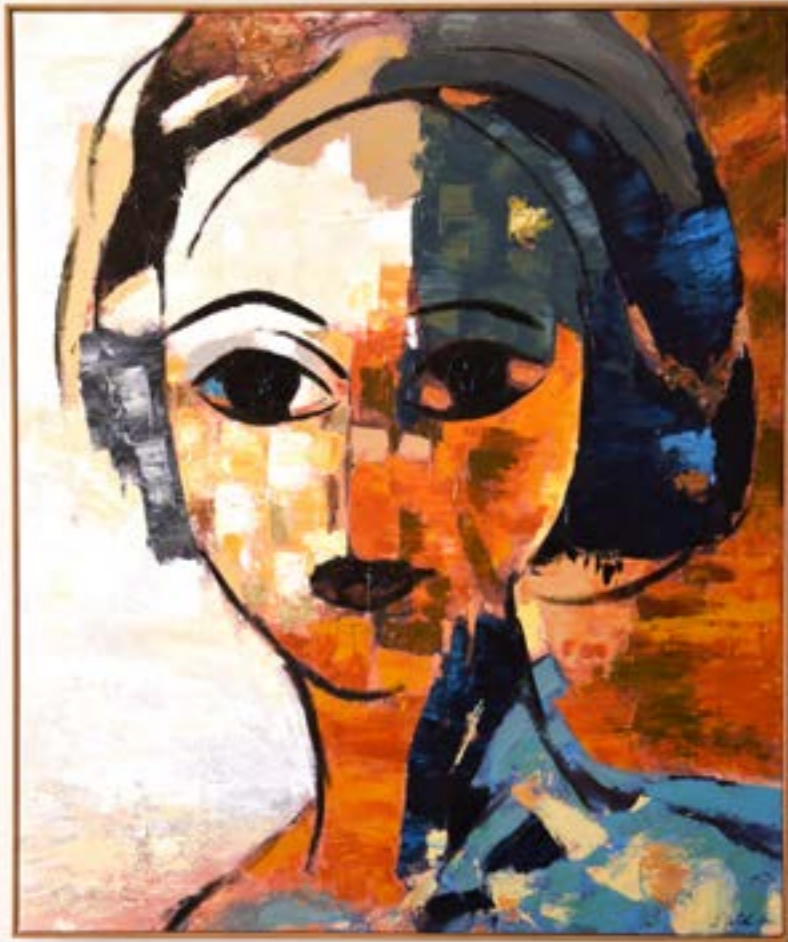


34SI20262 100x120x5CM

Pintura Japón nº2. Pintado a mano. Acrílico sobre lienzo. Marco en color negro.

Painting Japan n°2. Painted by hand. Acrylic painting on canvas. Black frame.

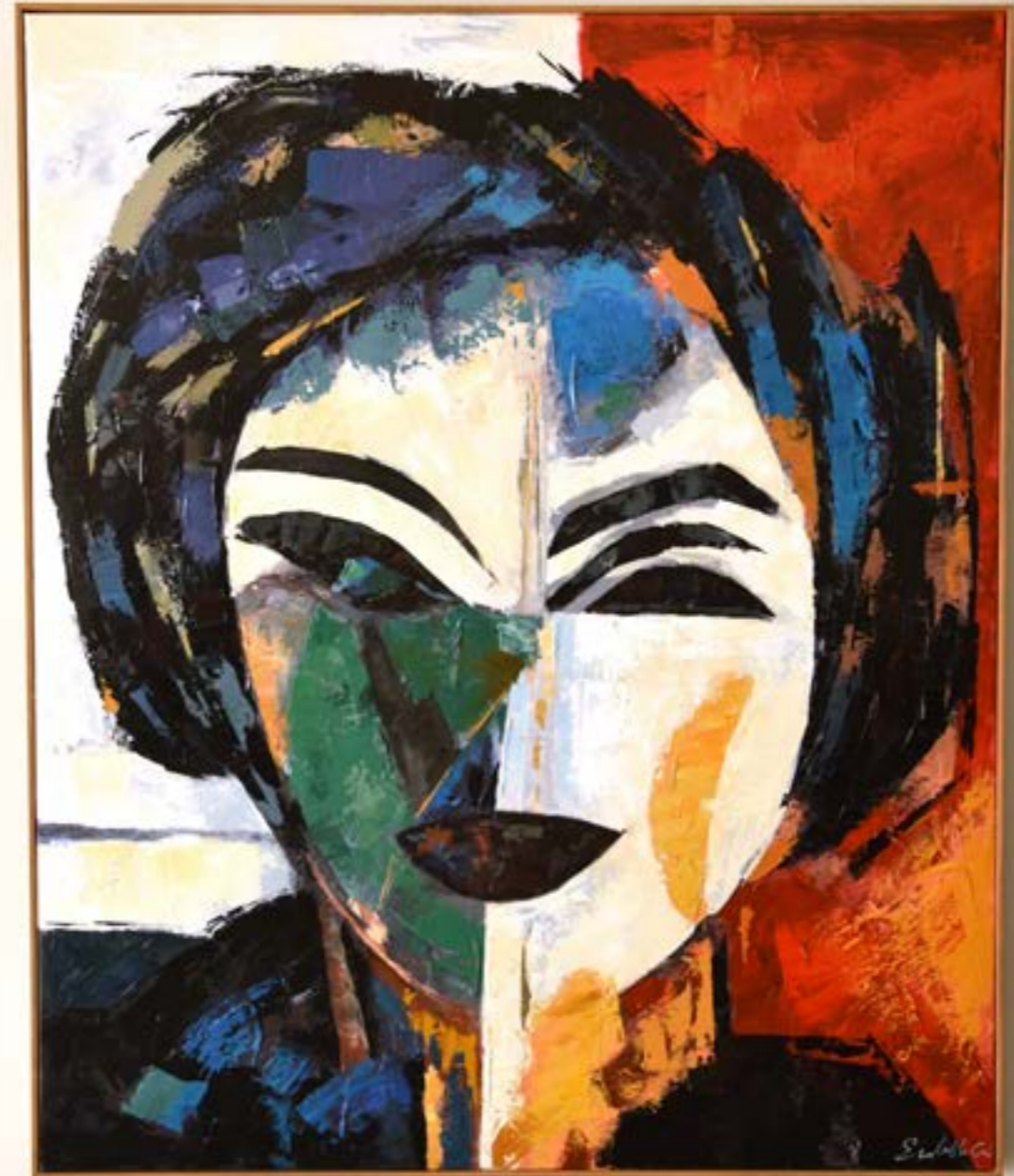




34SI20184 100x120x5CM

Pintura Mujer nº4. Pintado a mano. Acrílico sobre lienzo. Marco con acabado en madera natural.

Painting Woman nº4. Painted by hand. Acrylic painting on canvas. Natural wood finish frame.



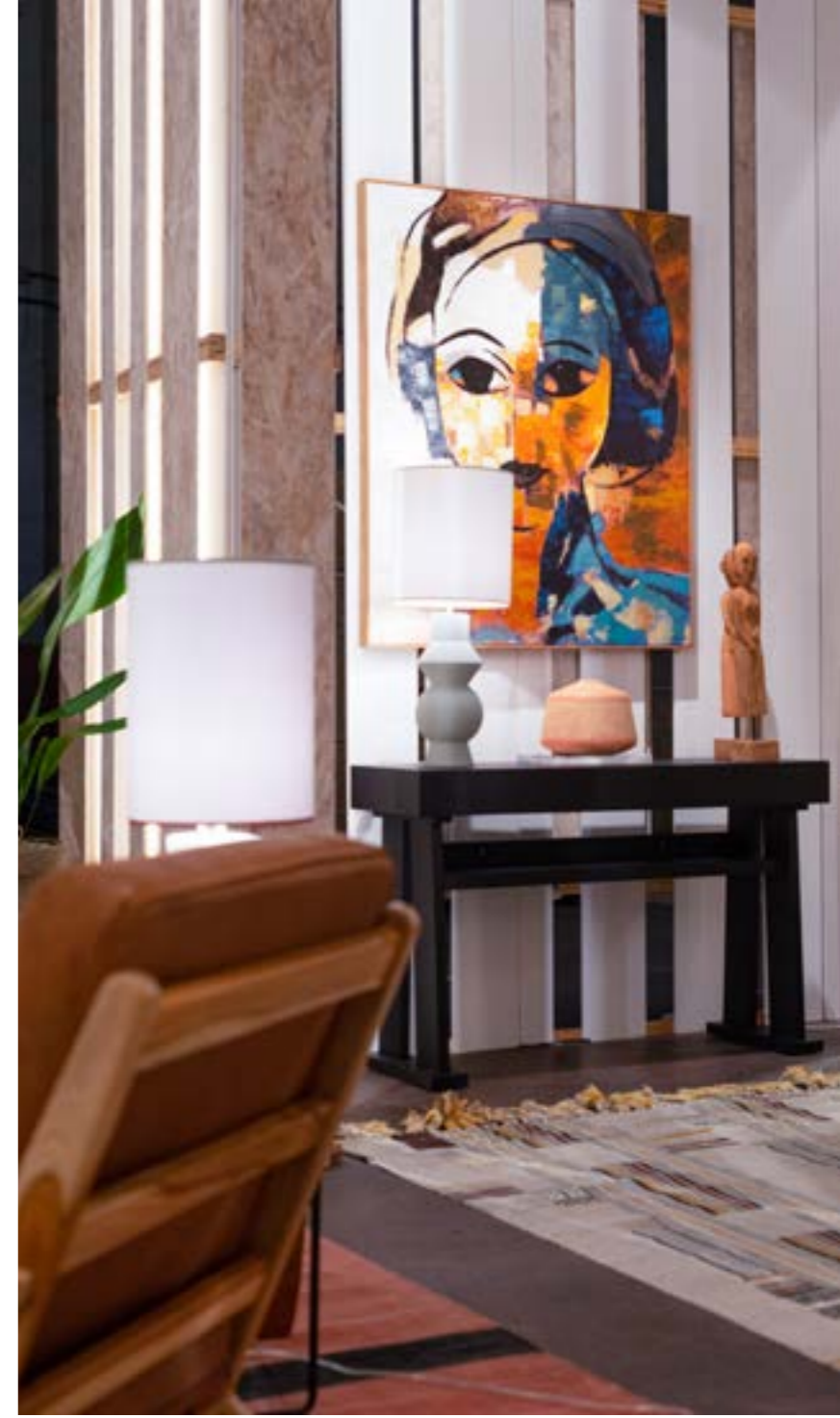
34SI20183 100x120x5CM

Pintura Mujer nº3. Pintado a mano. Acrílico sobre lienzo. Marco con acabado en madera natural.

Painting Woman nº3. Painted by hand. Acrylic painting on canvas. Natural wood finish frame.



CUADRO PINTADO A MANO 100X120CM / PAINTING MADE BY HAND 100X120M





34SI21491 100x120x5CM

Pintura Azul Verde Ocre n°1.
Pintura abstracta realizada a mano
sobre lienzo. Marco con acabado
madera natural.

*Painting Blue Green Ochre n°1. Abs-
tract painting made by hand on canvas.
Natural wood color frame.*



34SI21492 100x120x5CM

Pintura Azul Verde Ocre n°2.
Pintura abstracta realizada a mano
sobre lienzo. Marco con acabado
madera natural.

*Painting Blue Green Ochre n°2. Abs-
tract painting made by hand on canvas.
Natural wood color frame.*





34SI20402 150x90x5CM

Pintura Paisaje. Pintura abstracta realizada a mano sobre lienzo con sutil aplicación de pan de oro. Marco en acabado madera natural. Es posible colgar este cuadro en sentido vertical y horizontal.

Painting Landscape. Abstract painting made by hand on canvas with a little gold foil application. Frame with natural wood finish. It is possible to hang this painting in both ways: vertical and horizontal.

34SI6171 150x90x5CM

Pintura Ocre Azul. Pintura abstracta realizada a mano sobre lienzo con sutil aplicación de pan de oro. Marco en acabado madera tono natural

Painting Ochre Blue. Abstract painting made by hand on canvas with delicate touches of gold foil. Frame in natural wood finish.





34SI20572
115x115x5CM

Pintura Industria n°1. Pintura abstracta realizada a mano sobre lienzo. El efecto craquelado en algunas partes de este lienzo es intencionado y forma parte de la pintura. Marco en color negro

Painting Industry n°1. Abstract painting made by hand on canvas. The cracked effect in some parts is intentioned and part of the painting. Black color frame



34SI20573 115x115x5CM

Pintura Industria n°2. Pintura abstracta realizada a mano sobre lienzo. El efecto craquelado en algunas partes de este lienzo es intencionado y forma parte de la pintura. Marco en color negro

Painting Industry n°2. Abstract painting made by hand on canvas. The cracked effect in some parts is intentioned and part of the painting. Black color frame



34SI19454 115x115x5CM

Pintura Mar n°2. Pintura abstracta realizada a mano sobre lienzo con sutiles aplicaciones de pan de oro. Marco en acabado madera natural.

Painting Sea n°2. Abstract painting made by hand on canvas with gold foil. Wooden finish frame.



34SI19453 115x115x5

Pintura Mar n°1. Pintura abstracta realizada a mano sobre lienzo con sutiles aplicaciones de pan de oro. Marco en acabado madera natural.

Painting Sea n°1. Abstract painting made by hand on canvas with gold foil. Wooden finish frame.





34SI4352 100x100x5CM

Pintura Espiga n°2. Pintura abstracta realizada a mano con marco en acabado madera natural.

Painting Herringbone n°2. Abstract painting made by hand with frame in natural wood finish.



34SI4351 100x100x5CM

Pintura Espiga n°1. Pintura abstracta realizada a mano con marco en acabado madera natural.

Painting Herringbone n°1. Abstract painting made by hand with frame in natural wood finish.





34SI19471 100x100x5CM

Pintura Picassiana n°1. Pintura abstracta con motivos geométricos realizada a mano sobre lienzo. Marco en acabado madera natural.

Painting Picassian n°1. Abstract painting made by hand on canvas. Frame with wooden finish.



34SI19472 100x100x5CM

Painting Picassian n°2. Pintura abstracta con motivos geométricos realizada a mano sobre lienzo. Marco en acabado madera natural.

Painting Picassian n°2. Abstract painting made by hand on canvas. Frame with wooden finish.





34SI2373 100x100x5CM

Pintura Azul n°2. Pintura abstracta realizada a mano sobre lienzo con aplicación de pan de oro y plata. Marco en color oro viejo

Painting Blue n°2. Abstract painting made by hand on canvas with gold and silver foil. Frame in ancient gold color



34SI2372 100x100x5CM

Pintura Azul n°1. Pintura abstracta realizada a mano sobre lienzo con aplicación de pan de oro y plata. Marco en color oro viejo.

Painting Blue n°1. Abstract painting made by hand on canvas with gold and silver foil. Frame in ancient gold color.





34SI21501 66x100x5CM

Pintura Lava n°1. Pintura abstracta realizada a mano sobre papel. Enmarcada en cristal y con marco en acabado madera natural.

Painting Lava n°1. Abstract painting made by hand. Glass and frame in wooden finish.



34SI21502 66x100x5CM

Pintura Lava n°2. Pintura abstracta realizada a mano sobre papel. Enmarcada en cristal y con marco en acabado madera natural

Painting Lava n°2. Abstract painting made by hand. Glass and frame in wooden finish





34SI21332 66x100x5CM

Pintura efecto acuarela Flor n°2.
Realizada sobre papel. Enmarcada
en cristal y con marco en acabado
madera natural

*Painting Flower n°2 on paper. Glass
and frame in wooden finish*



34SI21331 66x100x5

Pintura efecto acuarela Flor n°1.
Realizada sobre papel. Enmarcada
en cristal y con marco en acabado
madera natural.

*Painting Flower n°1 on paper. Glass
and frame in wooden finish.*

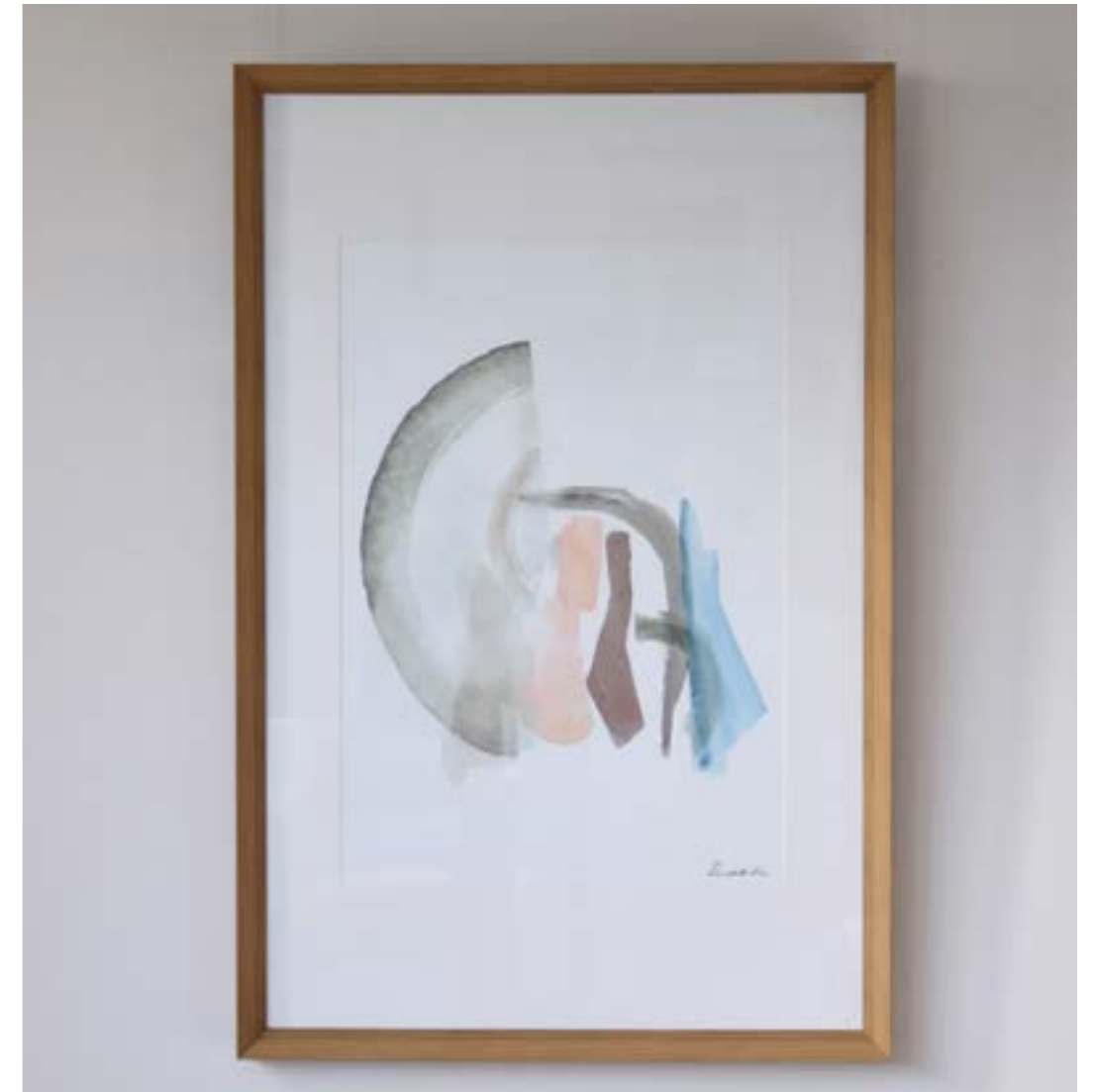




34SI21121 66x100x5CM

Pintura Bodegón n°1. Pintura abstracta realizada a mano sobre papel. Enmarcada en cristal y con marco en acabado madera natural.

Painting Still Life n°1. Abstract painting made by hand. Glass and frame in wooden finish.



34SI21122 66x100x5CM

Pintura Bodegón n°2. Pintura abstracta realizada a mano sobre papel. Enmarcada en cristal y con marco en acabado madera natural.

Painting Still Life n°2. Abstract painting made by hand. Glass and frame in wooden finish.





34SI20953 66x100x4.2CM

Pintura Trazos nº3. Pintura abstracta realizada a mano sobre papel con sutil aplicación en pan de oro. Enmarcada en cristal y con marco en acabado madera natural.

Painting Traces nº3. Abstract painting made by hand with gold foil. Glass and frame in wooden finish.



34SI20952 66x100x4.2CM

Pintura Trazos nº4. Pintura abstracta realizada a mano sobre papel con sutil aplicación en pan de oro. Enmarcada en cristal y con marco en acabado madera natural.

Painting Traces nº4. Abstract painting made by hand with gold foil. Glass and frame in wooden finish.





34SI20022 66x100x5CM

Painting Traces n°2. Pintura abstracta realizada a mano sobre papel con sutil aplicación en pan de oro. Enmarcada en cristal y con marco en acabado madera natural.

Painting Traces n°2. Abstract painting made by hand with gold foil. Glass and frame in wooden finish.



34SI20021 66x100x5CM

Pintura Trazos n°1. Pintura abstracta realizada a mano sobre papel con sutil aplicación en pan de oro. Enmarcada en cristal y con marco en acabado madera natural.

Painting Traces n°1. Abstract painting made by hand with gold foil. Glass and frame in wooden finish.



34SI21541 80x80x5CM

Pintura Formas n°1. Pintura abstracta realizada a mano sobre papel. Enmarcada en cristal y con marco en acabado madera natural.

Painting Shapes n°1. Abstract painting made by hand. Glass and frame in wooden finish.



34SI21542 80x80x5CM

Pintura Formas n°2. Pintura abstracta realizada a mano sobre papel. Enmarcada en cristal y con marco en acabado madera natural

Painting Shapes n°2. Abstract painting made by hand. Glass and frame in wooden finish



34SI20503 80x80x4.2CM

Pintura Acuarela nº 1. Pintura abstracta realizada a mano sobre papel. Enmarcada en cristal y con marco en acabado madera natural.

Painting Watercolour nº1. Abstract painting made by hand. Glass and frame in wooden finish.



34SI20504 80x80x4.2CM

Pintura Acuarela nº 2. Pintura abstracta realizada a mano sobre papel. Enmarcada en cristal y con marco en acabado madera natural.

Painting Watercolour nº2. Abstract painting made by hand. Glass and frame in wooden finish.





34SI19951 60x60x3.3CM

Pintura Tierra n°1. Pintura abstracta realizada a mano sobre papel con sutil aplicación de pan de oro. Enmarcada en cristal y con marco en acabado madera natural.

Painting Earth n°1. Abstract painting made by hand with gold foil. Glass and frame in wooden finish.



34SI19952 60x60x3.3CM

Pintura Tierra n°2. Pintura abstracta realizada a mano sobre papel con sutil aplicación de pan de oro. Enmarcada en cristal y con marco en acabado madera natural.

Painting Earth n°2. Abstract painting made by hand with gold foil. Glass and frame in wooden finish.



34SI5403 60x60x3.3CM

Pintura Trazo Azul nº1. Pintura abstracta realizada a mano con aplicación sutil de pan de oro. Enmarcada con cristal y marco en acabado madera natural.

Painting Blue Trace nº1. Abstract painting made by hand with gold foil. Glass cover and natural wood finish frame.



34SI5404 60x60x3.3CM

Pintura Trazo Azul nº2. Pintura abstracta realizada a mano con aplicación sutil de pan de oro. Enmarcada con cristal y marco en acabado madera natural.

Painting Blue Trace nº2. Abstract painting made by hand with gold foil. Glass cover and natural wood finish frame.





Iluminación
Lighting



SP21199 28x85CM

Lámpara de mesa realizada en pasta cerámica con acabado natural ligeramente rugoso evocando una textura pétrea. Pantalla cilíndrica realizada en algodón blanco roto, vivo inferior de 6 cm en rafia natural y vivo de unión en negro. Medidas base lamp: 28x41cm. Medida pantalla:38xh38cm.

Table lamp made of ceramic with natural matt finish and rough texture like stone. Cylinder lampshade made of natural cotton in white color with natural raffia fiber trim at the bottom (6cm) and black trim. Base size:28x41cm. Shade size:38xh38cm.







SP21124 20x69CM

Lámpara de mesa realizada en pasta cerámica con acabado natural mate. Pantalla cilíndrica realizada en algodón blanco roto, vivo inferior de 6 cm en rafia natural y vivo de unión en negro. Medidas base lamp: 20x30cm. Medida pantalla:30xh33cm.

Table lamp of ceramic with natural matt finish. Cylinder lampshade made of natural cotton in white color with natural raffia fiber trim at the bottom (6cm) and black trim. Base size:20x30cm. Shade size:30xh33cm.



SP21123 23.5x77.5CM

Lámpara de mesa realizada en pasta cerámica con acabado natural mate. Pantalla cilíndrica realizada en algodón blanco roto, vivo inferior de 6 cm en rafia natural y vivo de unión en negro. Medidas base lamp: 23.5x36.5cm. Medida pantalla:34xh35cm

Table lamp made of ceramic with natural matt finish. Cylinder lampshade made of natural cotton in white color with natural raffia fiber trim at the bottom (6cm) and black trim. Base size:23.5x36.5cm. Shade size:34xh35cm

SP21137 20x91CM

Lámpara de mesa realizada en pasta cerámica con acabado natural ligeramente rugoso evocando una textura pétreo. Pantalla cilíndrica realizada en algodón negro. Medidas base lamp: 20x47cm. Medida pantalla:30xh38cm.

Table lamp made of ceramic with natural matt finish and rough texture like stone. Cylinder lampshade made of natural cotton in black color. Base size:20x47cm. Shade size:30xh38cm.



SP21097 27x88CM

Lámpara de mesa realizada en pasta cerámica con acabado natural mate. Pantalla cilíndrica realizada en algodón blanco roto, vivo inferior de 6 cm en color mostaza y vivo de unión en negro. Medidas base lamp: 27xh47cm. Medida pantalla:40xh35cm.

Table lamp made of ceramic with natural matt finish. Cylinder lampshade made of natural cotton in white color with mustard trim at the bottom (6cm) and black trim. Base size:27xh47cm. Shade size:40xh35cm.

SP20130C 33x73CM

Lámpara de mesa realizada en pasta cerámica con acabado natural ligeramente rugoso, evocando una textura pétreo. Medidas base: 33xh41cm. Pantalla cilíndrica realizada en algodón color blanco roto, vivo inferior de 5 cm en verde musgo y vivo de unión en negro. Medidas pantalla: 40xh30cm

Table lamp made of ceramic with natural matt finish with rough texture like stone. Base size. 33Xh41cm. Cylinder lampshade made of natural cotton in white color with green trim at the botton (5cm) and black trim. Shade size: 40xh30cm



SP20220 29x80CM

Lámpara de mesa realizada en pasta cerámica con acabado natural ligeramente rugoso, evocando una textura pétreo. Medidas base: 29xh43cm. Pantalla cilíndrica realizada en algodón color blanco roto, vivo inferior de 6 cm en color mostaza y vivo de unión en negro. Medidas pantalla: 30xh35cm.

Table lamp made of ceramic with natural matt finish with rough texture like stone. Base size. 29xh43cm. Cylinder lampshade made of natural cotton in white color with mustard color trim (6cm)at the bottom and black trim. Shade size:30xh35cm.





LÁMPARAS CERÁMICA PANTALLA ALGODÓN BLANCO Y COLOR / CERAMIC TABLE LAMPS , WHITE AND COLOR NATURAL COTTON LAMP SHADE





34C19454 19x74CM

Lámpara de mesa realizada en cerámica color blanco con acabado mate. Medidas base:19x50cm. La pantalla cilíndrica está realizada en arpillera de tono marfil con ribete superior en azul e inferior en marrón. Medidas pantalla:42x22cm.

Table lamp made of ceramic in white color and matt finish. Base size: 19x50cm. Cylinder lampshade made of natural cotton in beige color with blue trim on the top and brown trim on the bottom. Shade size: 42x22cm.



34JZ2357A 17x88CM

Lámpara realizada en cerámica. Esta pieza se realiza en blanco mate con una textura rugosa al tacto muy natural. Dado el carácter artesanal de estas piezas y lo especial de su vidriado, es muy posible que haya variaciones de de unas piezas a otras. Pantalla cilíndrica realizada en rafia natural y con vivos en azul noche. Medida pantalla: d41xh33 cm. Medidas base: 17Xh50cm

Ceramic lamp. This piece is made in matt white color with a rough texture that offers a very natural touch. Variations on this very special glaze are common and should be considered characteristics that make every pieces something unique. The cilinder shade is made of natural raffia fiber with dark blue trim. Shade size: d41xh33 cm. Base size: 17Xh50cm.



34JZ2357B 17x88CM

Lámpara realizada en cerámica. Esta pieza presenta un bonito tono berenjena irregular debido al empleo de vidrio "reactivo" en su decoración. Dado el carácter artesanal de estas piezas y lo especial de su vidriado, es muy posible que haya variaciones de de unas piezas a otras. Pantalla cilíndrica de algodón blanco con vivo en color café. Medida pantalla: d41xh33 cm. Medidas base: 17Xh50cm

Ceramic lamp with a nice maroon color. Variations on this very special glaze are common and should be considered characteristics that make every pieces something unique. The cilinder shade is made of white cotton with dark brown trim. Shade size: d41xh33 cm. Base size: 17Xh50cm.



G4813 19x19x85CM

Lámpara realizada en cerámica con relieve geométrico y vidriado en un color azul profundo, muy oscuro, casi negro. El vidriado utilizado en esta colección es un vidriado "reactivo", por lo que nunca es uniforme, lo que hace de cada pieza una pieza única, y otorga a esta colección un carácter especial. La pantalla está realizada en algodón blanco con vivo en negro. Tamaño pantalla: d41xh33cm. Medidas base: 19xh50cm.

Lamp made of ceramic with a deep and dark blue color, almost black. Variations on this very special glaze are common and should be considered characteristics that make every piece something unique. The lamp shade is made of white cotton with black trim. Shade size: d41xh33cm. Base size: 19xh50cm.



G4712 15x70CM

Lámpara realizada en cerámica de líneas simples. Color rosa oscuro con pequeñas motas en tono gris oscuro. Acabado mate. La pantalla cilíndrica está realizada en arpillera de tono marfil con vivo superior en azul e inferior en marrón. Medidas pantalla: d42xh22cm.

Ceramic lamp with simple design. Dark rose color with small dark grey speckles. Matt finish. Cylinder lampshade made of natural cotton in beige color with blue trim on the top and brown trim on the bottom. Shade size: d42xh22cm.

34N20483V 16X75CM

Lámpara forma realizada en cerámica en color verde musgo y acabado con textura rugosa. Medidas base: 16x38cm. La pantalla cilíndrica está realizada en algodón blanco roto con vivos en color musgo. Medidas pantalla d30xh33cm.

Table lamp made of ceramic in moss green color and texture surface. Base size: 16x38cm. Cylinder lampshade made of natural cotton in warm white color with green trims. Shade size: d30xh33cm.



34N20483B 16X75CM

Lámpara forma realizada en cerámica color blanco crudo y acabado con textura rugosa. Medidas base: 16x38cm. La pantalla cilíndrica está realizada en rafia natural con vivos en verde liquen. Medidas pantalla: d30xh33cm.

Table lamp made of ceramic in warm white color and texture surface. Base size: 16x38cm. Cylinder lampshade made of natural raffia fiber with green trims. Shade size: d30xh33cm.



SP20213C 20x62CM

Lámpara de mesa realizada en cerámica color blanco roto con pintas castañas acabado mate. Medida base: 20x25cm. Pantalla realizada en algodón blanco roto con vivo superior en verde liquen y vivo inferior en granate. Medida pantalla: 25x35cm

Table lamp made of ceramic in warm white color with brown speckles. Matt finish. Size base: 20x25cm. Cylinder lampshade made of natural cotton with green trim on the top and dark red trim on the bottom. Size shade: 25x35cm



SP21790 20x64CM

Lámpara de mesa realizada en pasta cerámica con acabado natural mate. Pantalla cilíndrica realizada en algodón blanco roto, vivo inferior de 6 cm en rafia natural y vivo de unión en negro. Medidas base lamp: 20x25cm. Medida pantalla: 30x33cm

Table lamp made of ceramic with natural matt finish. Cylinder lampshade made of natural cotton in white color with natural raffia fiber trim at the bottom (6cm) and black trim. Base size: 20x25cm. Shade size: 30x33cm





34U8428A 92CM

Lámpara realizada en vidrio en un bonito tono ámbar transparente con base en metal acabado oro envejecido mate. La pantalla cilíndrica está realizada en lino de textura gruesa en tono crema. Medidas de la pantalla: d40xh45 cm. Medidas de la base: 38xh45cm

Table lamp made of glass with a nice amber plated color. Metal base with matt brushed golden finish. The cylinder lampshade is made of linen with texture in cream color. Shade size: d40xh45cm.



34U20024A 74CM

Lámpara realizada en vidrio en un bonito tono ámbar transparente con base en metal acabado oro envejecido mate. La pantalla cilíndrica está realizada en lino de textura gruesa en tono crema. Medidas de la pantalla: d42xh38cm.

Table lamp made of glass with a nice amber plated color. Metal base with matt brushed golden finish. The cylinder lampshade is made of linen with texture in cream color. Shade size: d42xh38cm.



34U8078A 98CM

Lámpara realizada en vidrio en un bonito tono ámbar transparente con base en metal acabado oro envejecido mate. Medidas base: 38xh55cm. La pantalla cilíndrica está realizada en lino de textura gruesa en tono crema. Medidas de la pantalla: d43xh40 cm

Table lamp made of glass with a nice amber plated color. Metal base with matt brushed golden finish. Base size: 38xh55cm. The cylinder lampshade is made of linen with texture in cream color . Shade size: d43xh40cm

34U20703A 81CM

Lámpara realizada en vidrio en un bonito tono ámbar transparente con base en metal acabado oro envejecido mate. La pantalla cilíndrica está realizada en lino de textura gruesa en tono crema. Medidas de la pantalla: d41xh30cm.

Table lamp made of glass with a nice amber plated color. Metal base with matt brushed golden finish. The cylinder lampshade is made of linen with texture in cream color . Shade size: d41xh30cm.





LÁMPARAS VIDRIO AMBAR PANTALLA EN LINO / GLASS TABLE LAMPS, LINEN LAMP SHADE





34U20855 83CM

Lámpara de mesa realizada en vidrio transparente con base en metal acabado níquel envejecido. La pantalla cilíndrica está realizada en lino color blanco. Medidas de la pantalla: d40xh35cm

Table lamp made of clear glass . Metal base with brushed nickel finish. The cylinder lampshade is made of white linen . Shade size: d40xh35cm

34U20855A 83CM

Lámpara realizada en vidrio en un bonito tono ámbar transparente con base en metal acabado oro envejecido mate. La pantalla cilíndrica está realizada en lino de textura gruesa en tono crema. Medidas de la pantalla: d40xh35cm.

Table lamp made of glass with a nice amber plated color. Metal base with matt brushed golden finish. The cylinder lampshade is made of linen with texture in cream color . Shade size: d40xh35cm.



34U20841 74CM

Lámpara de mesa realizada en vidrio transparente con base en metal acabado níquel envejecido. La pantalla cilíndrica está realizada en lino color blanco. Medidas de la pantalla: d38xh34cm

Table lamp made of clear glass . Metal base with brushed nickel finish. The cylinder lampshade is made of white linen . Shade size: d38xh34cm.



34MR21561 30x44CM

Lámpara de mesa de moderno
diseño realizada en vidrio, latón y
metal. LED 1*E27.

*Table lamp made of glass, brass and
metal. LED 1*E27*



34MR21560 23x54CM

Lámpara de mesa de moderno
diseño realizada en vidrio, latón y
metal. LED 1*E27.

*Table lamp made of glass, brass and
metal. LED 1*E27.*

LÁMPARAS MESA VIDRIO , METAL NEGRO Y LATÓN / TABLE LAMPS MADE OF GLASS, BLACK METAL AND BRASS





34U8445V 83CM

Lámpara realizada en vidrio en un bonito tono verde transparente con base en metal acabado níquel envejecido. La pantalla cilíndrica está realizada en lino color blanco. Medidas de la pantalla: d30xh35 cm. Medidas base: 15xh45cm

Table lamp made of glass with a nice green transparent color. Metal base with brushed nickel finish. The cylinder lampshade is made of white linen . Shade size: d30xh35cm. Base size 15xh45cm

34U7832B 80CM

Lámpara realizada en vidrio en color blanco con base en metal acabado oro envejecido mate. La pantalla cilíndrica está realizada en lino color blanco. Medidas de la pantalla: d38xh38 cm. Medidas base: 30xh37cm

Table lamp made of glass with a nice white color. Metal base with matt brushed golden finish. The cylinder lampshade is made of white linen . Shade size: d38xh38 cm. Base size 30xh37cm.



34U7832V 80CM

Lámpara realizada en vidrio en un bonito tono verde transparente con base en metal acabado níquel envejecido. La pantalla cilíndrica está realizada en lino color blanco. Medidas de la pantalla: d38xh38 cm. Medidas base: 30xh37cm

Table lamp made of glass with a nice green transparent color. Metal base with brushed nickel finish. The cylinder lampshade is made of white linen . Shade size: d38xh38cm. Base size 30xh37cm.



**34U20987B 59CM**

Lámpara realizada en vidrio en color blanco con base en metal acabado oro envejecido mate. La pantalla cilíndrica está realizada en lino color blanco. Medidas de la pantalla: d35xh30 cm.

Table lamp made of glass with a nice white color. Metal base with matt brushed golden finish. The cylinder lampshade is made of white linen . Shade size: d35xh30 cm.

**34U20846B 75CM**

Lámpara realizada en vidrio en color blanco con base en metal acabado oro envejecido mate. La pantalla cilíndrica está realizada en lino color blanco. Medidas de la pantalla: d38xh30 cm.

Table lamp made of glass with a nice white color. Metal base with matt brushed golden finish. The cylinder lampshade is made of white linen . Shade size: d38xh30 cm.

**34U20703B 81CM**

Lámpara realizada en vidrio en color blanco con base en metal acabado oro envejecido mate. . La pantalla cilíndrica está realizada en lino color blanco. Medidas de la pantalla: d41xh30 cm.

Table lamp made of glass with a nice white color. Metal base with matt brushed golden finish. The cylinder lampshade is made of white linen . Shade size: d41xh30 cm.



34MR60197 38x65CM

Lámpara de mesa realizada en vidrio color blanco, metal con acabado dorado y detalle en mármol en la base. Cable textil negro. Tamaño grande. Incluye led G9 1x6w-3000k

Table lamp made of white glass, metal in gold color and marble piece in the base. Black fabric ware. Large size. This item includes light bulb led G9 1x6w-3000k



34MR10967 39x64CM

Lámpara de mesa con 3 luces realizada en metal con acabado latón y tulipas esféricas de vidrio en color blanco. La base es en color negro. Incluye bombillas led G9 3x3.5w- 3000k.

Table lamp with 3 lights, made of metal with brass finish and ball shades in white glass. Black base. This item includes bulb led G9 3x3.5w- 3000k.



34MR10162 26x51CM

Lámpara de mesa realizada en metal con acabado en latón dorado y pantalla en forma de bola en vidrio color blanco. Incluye E27 led 1x6w - 3000k

*Table lamp made in metal with brass finish and a ball shade made of white glass. This item includes E27 led bulb 1*6w - 3000k.*



34MR21552 50x60CM

Lámpara de mesa de estilo industrial realizada en metal en acabado negro mate y latón dorado. Incluye E27 led 1x4w - 3000k

Table lamp with industrial style made of metal in matt black and brass finish. This item includes bulb E27 led 1x4w - 3000k



34MR10966
39x173CM

Lámpara de suelo con 6 luces realizada en metal con acabado latón y tulipas esféricas de vidrio en color blanco. La base es en color negro. Incluye bombillas led G9 6x3.5w-3000k

Floor lamp with 6 lights, made of metal with brass finish and ball shades in white glass. Black base. This item includes bulb led G9 6x3.5w- 3000k



34MR10161 45x170CM

Lámpara de suelo con base en metal color grafito y y pantalla con forma de globo realizada en vidrio en tono gris claro. LED 1*E27.

*Floor lamp with metal base in dark grey color and shade with globe shape made of glass in light grey color. LED 1*E27.*



34MR20001 30x95/275CM

Lámpara de techo Alborada de forma esférica, realizada en metal negro con acabado mate y vidrio transparente. Cable textil en color negro. Incluye bombilla led w7.5. Medida lámpara ø30xh95cm. Cable 180cm. Total máximo 275cm.

Alborada pendant lamp made of clear glass and black metal with matt finish. Black fabric wire. The lamp includes light bulb led w7.5. Lamp size ø30xh95cm. Cable 180cm. Maximun total 275cm.

34MR20002 30x125/300CM

Lámpara de techo Alborada de forma oval, realizada en metal negro con acabado mate y vidrio transparente. Cable textil en color negro. Incluye bombilla led w7.5. Tamaño grande: medida lámpara 30x125cm, cable 180cm. Total máximo 305cm

Alborada pendant lamp made of clear glass and black metal with matt finish. Black fabric wire. The lamp includes light bulb led w7.5. Large size: lamp size 30x125cm, cable 180cm. Maximun total 305cm.

34MR20003 20x90/275CM

Lámpara de techo Alborada de forma oval, realizada en metal negro con acabado mate y vidrio transparente. Cable textil en color negro. Incluye bombilla led w7.5. Tamaño pequeño. Medida lámpara 20x95cm, cable 180cm. Total máximo 275cm

Alborada pendant lamp made of clear glass and black metal with matt finish. Black fabric wire. The lamp includes light bulb led w7.5. Small size: lamp size 20x95cm, cable 180cm. Maximun total 275cm.



LÁMPARAS TECHO VIDRIO AHUMADO Y METAL 30X130CM | PENDANT LAMP SOMEK GLASS AND METAL 30X130CM



LÁMPARAS TECHO VIDRIO Y METAL .ESFERA 30X95X275CM, OVAL P 30X90X275CM, OVAL G 30X125X300CM
PENDANT LAMPS GLASS AND METAL . SPHERE 30X95X275CM, OVAL S 30X90X275CM, OVAL L 30X125X300CM



34MR20995 30x26x130CM

Lámpara de techo nasa realizada en metal negro acabado mate y vidrio en color ahumado gris y transparente. Cable textil negro. Incluye bombilla led 4x2w. Medida lámpara 30x26cm. Cable 130cm. Máximo total 151cm.

Nasa pendant lamp made of black metal with matt finish. Smoke grey and transparent glass. Black fabric wire. The lamp includes light bulb led 4x2w. Lamp size 30x26cm. Cable 130cm. Maximum total 151cm.



34MR20405 30x72x155CM

Lámpara de techo Sixela de tres luces realizada en metal combinando acabados latón y negro mate. Cable textil negro. Incluye 3 bombillas LED 3xG9x3.5W. Medidas lámpara 30x72 cm. Cable 155cm. Total máximo 222cm.

Pendant lamp Sixela with three lights. The lamp is made of metal with antique brass and matt black finish. Black fabric wire. Three light bulbs LED G9x3.5W included. Lamp size 30x72cm. Cable 155cm. Maximum total 222cm



34MR20160 25x30x140CM

Lámpara de techo Raiola realizada en metal con acabado latón envejecido mate y vidrio ligeramente ahumado. Cable textil en color negro. Incluye bombilla LED E27 | 5w. Tamaño pequeño. Medida lámpara 25x30cm. Cable 140cm. Total máximo 170cm.

Raiola pendant lamp made of metal with matt brass finish and smoked glass. Black fabric wire. The lamp includes light bulb LED E27 | 5w. Small size. Lamp size 25x30cm. Cable 140cm, maximum total 170cm.

34MR20161 35x37x140CM

Lámpara de techo Raiola realizada en metal con acabado latón envejecido mate y vidrio ligeramente ahumado. Cable textil en color negro. Incluye bombilla LED E27 | 5w. Tamaño grande: medidas lámpara 35x37cm. Cable 140cm. Total máximo 180cm

Raiola pendant lamp made of metal with matt brass finish and smoked glass. Black fabric wire. The lamp includes light bulb LED E27 | 5w. Large size. Lamp size 35x37cm. Cable 140cm. Maximum total 180cm.





34MR60193 20x150CM

Lámpara de techo realizada en vidrio color blanco y metal con acabado en dorado. Cable textil negro. Tamaño pequeño. Incluye LED G9 1x6w-3000k.

Pendant lamp made of white glass and metal with gold finish. Small size. Black fabric ware. This item includes light bulb led g9 1x6w-3000k.

34MR60194 25x150CM

Lámpara de techo realizada en vidrio color blanco y metal con acabado en dorado. Cable textil negro. Tamaño mediano. Incluye LED G9 1x15w-3000k.

Pendant lamp made of white glass and metal with gold finish. Medium size. Black fabric ware. This item includes light bulb led g9 1x15w-3000k.

34MR60195 30x150CM

Lámpara de techo realizada en vidrio color blanco y metal con acabado en dorado. Cable textil negro. Tamaño grande. Incluye LED G9 1x15w-3000k.

Pendant lamp made of white glass and metal with gold finish. Large size. Black fabric ware. This item includes light bulb led g9 1x15w-3000k.





34MR60185 105x180CM

Lámpara de techo con 13 luces realizada en metal dorado y esferas de vidrio. Cada esfera está realizada con varias capas de vidrio en blanco y distintos colores simulando planetas. Longitud ajustable (max.170cm) Tamaño grande. Incluye bombillas LED G9 13x5w - 3000k.

Pendant lamp with 13 lights. Made of golden metal and glass spheres. Each sphere is made of several glass layers in white and different colors simulating planets. Adjustable height (max.170cm) Large size. LED light bulb G9 13x5w - 3000k included.

34MR60182 130x92x130CM

Lámpara de techo con 15 luces realizada en metal dorado y esferas de vidrio en blanco. Longitud ajustable (max.130Cm) incluye bombillas LED G9 9 15x3.5W - 3000k.

Pendant lamp with 15 lights. Made of golden metal and glass spheres in white. Adjustable height (max.130Cm). LED light bulb G9 15x3.5W - 3000k included.





34MR10641 112x48x130CM

Lámpara de techo con 11 luces realizada en metal con acabado latón y vidrio con ligero tono ámbar. Tamaño grande. Incluye bombillas LED G9 9 11x3.5w - 3000k.

Pendant lamp with 11 lights. Made of metal with brass finish and glass with light amber tone. Large size. This item includes LED bulbs G9 11x3.5w - 3000k.



34C19461A

40x48CM | 165CM

Lámpara de techo de líneas depuradas. La parte superior está realizada en rafia natural y la inferior en algodón de color blanco combinado con ribete negro. Cable textil en negro (120cm) bombilla E27 no incluida.

Ceiling lamp with clean lines. The top is made of natural raffia fiber and the bottom is made of white cotton with black piping. Black textile wire (120cm). Light bulb E27 not included.



34C19461B

40x48CM | 165CM

Lámpara de techo de líneas depuradas. La parte superior está realizada en algodón de color blanco combinado con ribete negro y la inferior en rafia natural. Cable textil en negro (120cm) bombilla E27 no incluida

Ceiling lamp with clean lines. The top is made of white cotton with black piping and the bottom is made of natural raffia fiber. Black textile wire (120cm). Light bulb E27 not included.



34C19439 38x42CM | 160CM

Lámpara de techo de líneas depuradas fabricada en rafia natural y algodón mostaza. Cable textil en negro (120cm). Bombilla E27 no incluida.

Ceiling lamp with clean lines made of natural raffia fiber and mustard yellow cotton. Black textile wire (120cm) light bulb E27 not included.



34C19396 50x31CM |150CM

Lámpara de techo de líneas depuradas fabricada en rafia natural y algodón azul. Cable textil en negro (120cm) bombilla E27 no incluida.

Ceiling lamp of clean lines. Made of natural raffia fiber and blue cotton. Black textile wire (120cm) light bulb E27 not included.



**34HR0387 47x142CM**

Lámpara de techo de pantalla redonda. La pantalla está realizada en acero inoxidable cromo con cuentas en cristal. Luz regulable y altura ajustable (altura max.142cm). Incluye LED 5x5w. (2250lm - 3000k). Tamaño grande.

Pendant lamp with round shade. The shade is made of chromed stainless steel with crystal beading. Dimmer switch and adjustable height (max.142cm). This item includes LED 5x5w. (2250lm - 3000k). Large.

34HR0386 40x142CM

Lámpara de techo de pantalla redonda. La pantalla está realizada en acero inoxidable cromo con cuentas en cristal. Luz regulable y altura ajustable (altura max.142cm). Incluye LED 5x5w. (2250lm - 3000k). Tamaño pequeño.

Pendant lamp with round shade. The shade is made of chromed stainless steel with crystal beading. Dimmer switch and adjustable height (max.142cm). This item includes LED 5x5w. (2250lm - 3000k). Small size.

**34HR0442 92x14x114CM**

Lámpara de techo de 4 luces. Tulipa doble con exterior en vidrio transparente e interior en acero cromo con cuentas en cristal. Luz regulable y altura ajustable (altura max.144cm). Incluye LED 4x5w. (1800lm - 3000k)

Pendant lamp with 4 lights with double shade. The outer shade is made of clear glass and the inner shade is made of chromed stainless steel with crystal beading. Dimmer switch and adjustable height (max.144cm). This item includes LED 4x5w. (1800lm - 3000).





34HR0443 41x144CM

Lámpara de techo de 4 luces. Tulipa doble con exterior en vidrio transparente e interior en acero cromo con cuentas en cristal. Luz regulable y altura ajustable (altura max.144cm). Incluye LED 4x5w. (1800lm - 3000k).

Pendant lamp with 4 lights with double shade. The outer shade is made of clear glass and the inner shade is made of chromed stainless steel with crystal beading. Dimmer switch and adjustable height (max.144cm). This item includes LED 4x5w. (1800lm - 3000k).

34HR0441 41x144CM

Lámpara de techo de 3 luces. Tulipa doble con exterior en vidrio transparente e interior en acero cromo con cuentas en cristal. Luz regulable y altura ajustable (altura max.144cm). Incluye LED 3x5w. (1350lm - 3000k).

Pendant lamp with three lights with double shade. The outer shade is made of clear glass and the inner shade is made of chromed stainless steel with crystal beading. Dimmer switch and adjustable height (max.144cm). This item includes LED 3x5w. (1350lm - 3000k).





Metal y Vidrio
Metal and glass



34F20561 32x14x48CM

Escultura Cabeza realizada en hierro fundido. Acabado en color bronce oscuro con un toque envejecido. Tamaño grande.

Sculpture Head made of cast iron. Color in antique dark bronze. Large size.

34F20562 26x9.5x34CM

Escultura Cabeza realizada en hierro fundido. Acabado en color bronce oscuro con un toque envejecido. Tamaño pequeño.

Sculpture Head made of cast iron. Color in antique dark bronze. Small size.

ESCALERA HIERRO FUNDIDO Y MÁRMOL | SCULPTURE MADE OF CAST IRON AND MARBLE



34F20005 11x11x70CM

Escultura Ángel realizada en metal con acabado bronce envejecido. Base en mármol natural color negro vetado en blanco. Medida de la base: 11x11x23cm. Tamaño grande.

Sculpture Angel made of metal with antique dark bronze finish. The base is made of black natural marble with white veining. Base size: 11x11x23cm. Large size

34F20006 8x8x42CM

Escultura Ángel realizada en metal con acabado bronce envejecido. Base en mármol natural color negro vetado en blanco. Medida de la base: 8x8x12cm. Tamaño pequeño

Sculpture Angel made of metal with antique dark bronze finish. The base is made of black natural marble with white veining. Base size: 8x8x12cm. Small size





34F316 8x8x60CM

Escultura Hombre realizada en metal con acabado bronce envejecido. Base en mármol natural color blanco vetado en gris. Tamaño grande.

Sculpture Man made of metal with antique dark bronze finish. The base is made of white natural marble. Large size.

34F317 8x8x57.5CM

Escultura Hombre realizada en metal con acabado bronce envejecido. Base en mármol natural color blanco vetado en gris. Tamaño pequeño.

Sculpture Man made of metal with antique dark bronze finish. The base is made of white natural marble. Small size.



34F621 18x8x42CM

Escultura Hombre n°1 realizada en metal con acabado bronce envejecido.

Sculpture Man no.1 Made of metal with antique dark bronze finish.



34F623 6.5x12.5x30.5CM

Escultura Hombre n°3 realizada en metal con acabado bronce envejecido

Sculpture Man no.3 Made of metal with antique dark bronze finish



34F622 14x6x40CM

Escultura Hombre n°2 realizada en metal con acabado bronce envejecido.

Sculpture Man no.2 Made of metal with antique dark bronze finish.



34F624 8x8x39CM

Escultura Hombre n°4 realizada en metal con acabado bronce envejecido

Sculpture Man no.4 Made of metal with antique dark bronze finish



34F306 17x7x38.5CM

Escultura Hombre Hoja realizada en metal con acabado bronce envejecido. La base está reaizada en mármol natural color blanco veteado en gris.

Sculpture Man Leaf made of metal in antique dark bronze finish. The base is made of natural white marble with grey veining.

34F307 13x7x38.5CM

Escultura Mujer Hoja realizada en metal con acabado bronce envejecido. La base está reaizada en mármol natural color blanco veteado en gris.

Sculpture Woman Leaf made of metal in antique dark bronze finish. The base is made of natural white marble with grey veining.



34F20256 8x8x22CM

Escultura Esperando realizada en hierro fundido en acabado bronce sobre base en mármol natural de color negro con veta en blanco. Medidas base: 8x8x17cm. Tamaño grande.

Sculpture Waiting made of cast iron in bronze color. The base is made of black natural marble with white veining. Base size: 8x8x17cm. Large size.



34F20257 8x8x17CM

Escultura Esperando realizada en hierro fundido en acabado bronce sobre base en mármol natural de color negro con veta en blanco. Medidas base: 8x8x12cm. Tamaño pequeño.

Sculpture Waiting made of cast iron in bronze color. The base is made of black natural marble with white veining. Base size: 8x8x12cm. Small size.



34F20140 21X8x37.2CM

Escultura Caballo realizada en hierro fundido. Base en mármol natural color negro veteado en blanco. Tamaño grande.

Sculpture Horse made of cast iron. The base is made of black natural marble with white veining. Large size.

34F20141 18.5x5x30CM

Escultura Caballo realizada en hierro fundido. Base en mármol natural color negro veteado en blanco. Tamaño pequeño.

Sculpture Horse made of cast iron. The base is made of black natural marble with white veining. Small size.



34F395 22x11x35.5

Avestruz realizada en metal con acabado bronce envejecido y esfera en cristal. La base es de mármol natural color negro vetado en blanco.

Desktop ostrich made of metal with antique bronze finish. The base is made of natural black marble with white veinings. It holds a crystal ball.

34F396 22x11x35.5CM

Avestruz realizada en metal con acabado bronce envejecido y esfera en cristal. La base es de mármol natural color negro vetado en blanco.

Desktop ostrich made of metal with antique bronze finish. The base is made of natural black marble with white veinings. It holds a crystal ball.





34F146 32x22x57CM

Escultura abstracta realizada en metal en color negro con borde en oro y base de mármol natural color negro. Grande.

Abstract sculpture made of metal in black color with golden edge. Base in natural black marble. Large size.

34F147 23.5x19x34.5

Escultura abstracta realizada en metal en color negro con borde en oro y base de mármol natural color negro. Pequeña.

Abstract sculpture made of metal in black color with golden edge. Base in natural black marble. Small size.





34F20698 18x10x42CM

Pieza decorativa de carácter étnico realizada en acero inoxidable cuyo acabado envejecido se ha obtenido mediante un procedimiento de aplicación de alta temperatura. Base en mármol natural en color negro con veta en blanco.

Decorative piece of ethnic character made of stainless steel whose aged finish has been obtained by a high temperature application power. Base in natural marble in black color with white veining.



34F20699 23x10x62CM

Pieza decorativa de carácter étnico realizada en acero inoxidable cuyo acabado envejecido se ha obtenido mediante un procedimiento de aplicación de alta temperatura. Base en mármol natural en color negro con veta en blanco.

Decorative piece of ethnic character made of stainless steel whose aged finish has been obtained by a high temperature application power. Base in natural marble in black color with white veining.



34F20007 15x10.5x13CM

Pieza Sección realizada en mármol natural en color negro con veta blanca y metal en acabado latón envejecido. Tamaño grande.

Section decorative piece made of natural marble in black color with white veining and metal in antique brass finish. Large size.

34F20008 12x8.5x10.4CM

Pieza Sección realizada en mármol natural en color negro con veta blanca y metal en acabado latón envejecido. Tamaño pequeño

Section decorative piece made of natural marble in black color with white veining and metal in antique brass finish. Small size





34F20001 8x20CM

Candelabro cilíndrico realizado en mármol natural de color negro con veta en blanco y metal en acabado latón envejecido. Tamaño pequeño.

Cylinder candleholder made of black natural marble with white veining and metal with antique brass finish. Small size.

34F20002 8x24CM

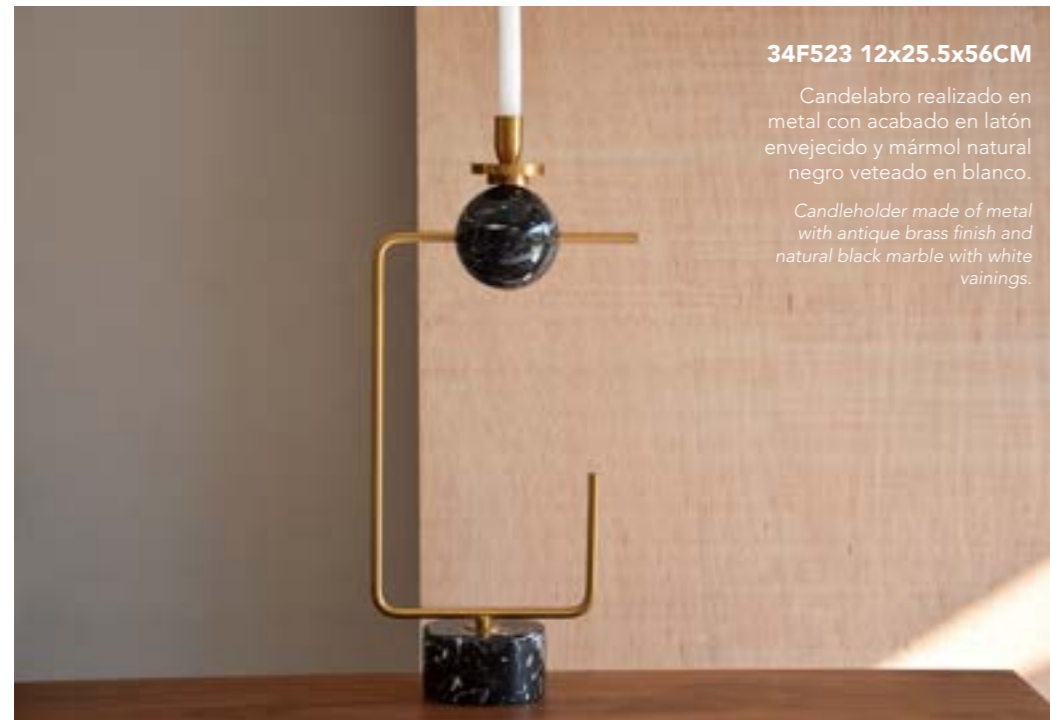
Candelabro cilíndrico realizado en mármol natural de color negro con veta en blanco y metal en acabado latón envejecido. Tamaño grande.

Cylinder candleholder made of black natural marble with white veining and metal with antique brass finish. Large size.

34F523 12x25.5x56CM

Candelabro realizado en metal con acabado en latón envejecido y mármol natural negro vetado en blanco.

Candleholder made of metal with antique brass finish and natural black marble with white veinings.



34F355 14x42CM

Candelabro para dos velas realizado en metal con acabado latón envejecido. Base en mármol tono verde jaspeado. Tamaño grande.

Candle holder for two candles made of metal with antique brass finish. Base made of green natural marble. Large size.

34F356 21x27.5CM

Candelabro para dos velas realizado en metal con acabado latón envejecido. Base en mármol tono verde jaspeado. Tamaño pequeño.

Candle holder for two candles made of metal with antique brass finish. Base made of green natural marble. Small size.



**34F533
18.5x18.5x56CM**

Candelabro con base geométrica realizada en mármol natural color verde vetado y metal con acabado latón envejecido. Parte superior en vidrio transparente. Tamaño grande.

Candle holder with a geometric base made of natural green marble and metal with antique brass finish. The top is made of clear glass. Large size.

**34F534
20.5x20.5x46.5CM**

Candelabro con base geométrica realizada en mármol natural color verde vetado y metal con acabado latón envejecido. Parte superior en vidrio transparente. Tamaño pequeño.

Candle holder with a geometric base made of natural green marble and metal with antique brass finish. The top is made of clear glass. Small size.





34F903 19.5x19.5x35CM

Pieza decorativa realizada en cristal natural con soporte en aluminio acabado latón envejecido. La base está realizada en mármol natural color negro con vetas en blanco.

Tabletop decor made of natural crystal with an aluminium stand with antique brass finish. The base is made of natural black marble with white veining.

34F904 19.5x19.5x50CM

Pieza decorativa realizada en cristal natural con soporte en aluminio acabado latón envejecido. La base está realizada en mármol natural color negro con vetas en blanco.

Tabletop decor made of natural crystal with an aluminium stand with antique brass finish. The base is made of natural black marble with white veining.

Debido a que el material empleado es cristal natural, ni la forma ni el tamaño de estas piezas es uniforme, haciendo de ellas piezas únicas y singulares.

As the crystal used to make this sculpture is natural crystal, the size and the shape can be different, so every piece is unique.



34F212 17x15x30CM

Bola de cristal con base realizada en acero acabado oro. Tamaño grande.

Crystal ball with a base made of stainless steel with golden finish. Large size.

34F213 16x16x17.5CM

Bola de cristal con base realizada en acero acabado oro. Tamaño pequeño.

Crystal ball with a base made of stainless steel with golden finish. Small size.



ESCULTURA CRISTAL NATURAL Y MÁRMOL 35/50CM / SCULPTURE MADE OF NATURAL CRYSTAL AND MARBLE 35/50CM



34F405 13x64CM

Globo realizado en acero inoxidable con acabado oro. Base cilíndrica en mármol natural negro con veta en blanco. Tamaño mediano.

Balloon made of golden stainless steel. The base is made of natural black marble with white veining. Medium size.

34F406 10x54CM

Globo realizado en acero inoxidable con acabado oro. Base cilíndrica en mármol natural negro con veta en blanco. Tamaño pequeño.

Balloon made of golden stainless steel. The base is made of natural black marble with white veining. Small size.

34GL2006 18x15x50CM

Gloria. Decoración realizada en vidrio transparente con acabado craquelado en forma de cabeza. Grande.

Gloria. Decorative item made of clear glass with crackle effect. Large.



34GL2007 18x15x40CM

Gloria. Decoración realizada en vidrio transparente con acabado craquelado en forma de cabeza. Pequeño.

Gloria. Decorative item made of clear glass with crackle effect. Small.





ESCALERA EN VIDRIO CRAQUELADO 40CM / SCULPTURE MADE OF GLASS 40CM



34GL2093A 14x13x39CM

Pieza abstracta realizada en vidrio. Se compone de dos partes, combinando el color verde en la base con gris en la parte superior. Las burbujas y pequeñas imperfecciones que puedan presentar son el resultado del proceso artesanal de producción.

Abstract piece made of glass. This piece consists of two parts, the base in green color and the top in grey. The bubbles and small imperfections that may present are the result of the artisanal production process.



34GL2093B 14x13x39CM

Pieza abstracta realizada en vidrio. Se compone de dos partes, combinando el color ámbar en la base con un tono rosado en la parte superior. Las burbujas y pequeñas imperfecciones que puedan presentar son el resultado del proceso artesanal de producción.

Abstract piece made of glass. This piece consists of two parts, the base in amber color and the top in purple. The bubbles and small imperfections that may present are the result of the artisanal production process.



34GL2050 15.5x55.5CM

Botella realizada en vidrio en color ámbar. La tapa, de forma esférica, está hecha también de vidrio en color verde. Las burbujas y pequeñas imperfecciones que puedan presentar son el resultado del proceso artesanal de producción. Tamaño grande.

Bottle made of amber glass. The cover, in round shape, is also made of glass in green tone. The bubbles and small imperfections that may present are the result of the artesanal production process. Large.

34GL2051 14x46CM

Botella realizada en vidrio en color gris. La tapa, de forma esférica, está hecha también de vidrio en color rosa. Las burbujas y pequeñas imperfecciones que puedan presentar son el resultado del proceso artesanal de producción. Tamaño mediano

Bottle made of grey glass. The cover, in round shape, is also made of glass in purple tone. The bubbles and small imperfections that may present are the result of the artesanal production process. Medium

34GL2052 16.5x35.5CM

Botella realizada en vidrio en color verde. La tapa, de forma esférica, está hecha también de vidrio en tono ámbar. Las burbujas y pequeñas imperfecciones que puedan presentar son el resultado del proceso artesanal de producción. Tamaño pequeño

Bottle made of green glass. The cover, in round shape, is also made of glass in amber tone. The bubbles and small imperfections that may present are the result of the artesanal production process. Small





34F20650 9x9x24CM

Candelabro realizado en resina transparente y cristal . Tamaño grande

Candleholder made of transparent resin and crystal. Small size

34F20651 9x9x19CM

Candelabro realizado en resina transparente y cristal . Tamaño pequeño

Candleholder made of transparent resin and crystal. Small size



34F20874 15x46CM

Candelabro de diseño depurado realizado en acrílico transparente con detalles en acero inoxidable cepillado en color oro envejecido. Tamaño grande

Candleholder with a very simple design made of transparent acrylic with details in golden stainless steel with brushed finish. Large size

34F20875 15x36CM

Candelabro de diseño depurado realizado en acrílico transparente con detalles en acero inoxidable cepillado en color oro envejecido. Tamaño pequeño

Candleholder with a very simple design made of transparent acrylic with details in golden stainless steel with brushed finish. Small size

A close-up photograph of a ceramic sculpture of a woman's head in profile, facing left. The sculpture is light-colored with a smooth, matte finish. The woman has a serene expression, looking slightly upwards and to the left. Her hair is pulled back, and her neck is adorned with a series of horizontal ridges. The background is softly blurred, showing another similar sculpture and some dark, leafy plants. The entire image is overlaid with a semi-transparent green filter.

Escultura en cerámica
Ceramic sculpture

TP338BE 34x20x38CM

Figura mujer japonesa, con representación conceptual y geométrica de vestimenta tradicional y exageración de mangas. Realizada en cerámica color blanco roto mate y acabado textura rugoso. Japonesa manga larga.

Japanese woman, with conceptual and geometric representation of traditional dress and exaggeration of sleeves. Made of ceramic in warm white color and rough texture finish. Japanese long sleeves.

TP339BE 34x20x38CM

Figura mujer japonesa, con representación conceptual y geométrica de vestimenta tradicional. Realizada en cerámica color blanco roto y acabado textura rugoso. Japonesa manga corta.

Japanese woman, with conceptual and geometric representation of traditional dress. Made of ceramic in warm white color and rough texture finish. Japanese short sleeves.





TP338B 34x20x38CM

Figura mujer japonesa, con representación conceptual y geométrica de vestimenta tradicional y exageración de mangas. Realizada en cerámica color blanco brillo. Japonesa manga larga.

Japanese woman, with conceptual and geometric representation of traditional dress and exaggeration of sleeves. Made of ceramic. Glossy white finish. Japanese long sleeves.

TP339B 34x20x38CM

Figura mujer japonesa, con representación conceptual y geométrica de vestimenta tradicional. Realizada en cerámica blanco brillo. Japonesa manga corta.

Japanese woman, with conceptual and geometric representation of traditional dress. Made of ceramic in glossy white color. Japanese short sleeves.





TP332B 40CM

África. Escultura realizada en cerámica color blanco. Acabado brillo.

Africa. Sculpture made of ceramic in white color. Glossy finish.



TP332BM 40CM

África. Escultura realizada en cerámica color blanco. Acabado mate.

Africa. Sculpture made of ceramic. "Biscuit" color matt finish.

TP238B 58CM

Escultura de una cara femenina realizada en cerámica color blanco acabado brillo.

Sculpture of a woman's face made of ceramic in white colour. Gloss finish.

TP239B 49CM

Escultura de una cara masculina realizada en cerámica color blanco. Acabado brillo.

Sculpture of a man's face made of ceramic in white colour. Gloss finish.



TP307B 16x53CM

Escultura de inspiración clásica revisada con una óptica actual. Realizada en cerámica de color blanco. Acabado brillo.

Sculpture of classical inspiration revised with a modern style. Ceramic in white color. Gloss finish.

TP308B 23x50CM

Escultura de inspiración clásica revisada con una óptica actual. Realizada en cerámica de color blanco. Acabado brillo.

Sculpture of classical inspiration revised with a modern style. Ceramic in white color. Gloss finish.





TP236B 41x73CM

Figura de mujer alada realizada en cerámica color blanco.

Angel made of ceramic in white colour. Gloss finish.

TP237B 41x60CM

Figura de mujer alada realizada en cerámica color blanco.

Angel made of ceramic in white colour. Gloss finish.



TP283B 60x22x47CM

Escultura rostro de mujer realizada en cerámica color blanco. Base en madera lacada en blanco.

Sculpture "woman face" made of ceramic in white colour. Wooden base laquered in white colour.

TP234B 11x18x31CM
Fig.1

Figura de mujer realizada en cerámica blanca. Acabado brillo.

Woman made of ceramic in white colour. Gloss finish.

TP235B 11x18x31CM
Fig.2

Figura de mujer realizada en cerámica blanca. Acabado brillo.

Woman made of ceramic in white colour. Gloss finish.



TP311B 20X16X28CM

Escultura geométrica figurativa de una cabeza realizada en cerámica de color blanco. Acabado brillo.

Geometric sculpture of a head made of ceramic in white color. Glazed finish.



TP311Y 20x16x28CM

Escultura geométrica figurativa de una cabeza realizada en cerámica en color amarillo mostaza. Acabado brillo.

Geometric sculpture of a head made of ceramic in mustard yellow color. Glazed finish.



TP311N 20x16x28CM

Escultura geométrica figurativa de una cabeza realizada en cerámica en tono azul noche. Acabado mate.

Geometric sculpture of a head made of ceramic in dark blue color. Matt finish.



ESCULTURA CERÁMICA CABEZA EN AZUL, AMARILLO Y BLANCO **28CM** / CERAMIC SCULPTURE IN BLUE, YELLOW AND WHITE **28CM**





TP322B

TP323B



TP322BM

TP323BM



TP322B 20x42 CM

Máscara para colgar realizada de manera artesanal en cerámica color blanco acabado brillo.

Mask made by hand in ceramic to hang on the wall. White color and glazed finish.

TP323B 20x42 CM

Máscara para colgar realizada de manera artesanal en cerámica color blanco acabado brillo.

Mask made by hand in ceramic to hang on the wall. White color and glazed finish.



TP322BM 20x42 CM

Máscara para colgar realizada de manera artesanal en cerámica color blanco acabado mate.

Mask made by hand in ceramic to hang on the wall. White color and matt finish.

TP323BM 20x42 CM

Máscara para colgar realizada de manera artesanal en cerámica color blanco acabado mate.

Mask made by hand in ceramic to hang on the wall. White color and matt finish.

TP324O 20x42CM

Máscara para colgar realizada de manera artesanal en cerámica color ocre acabado mate.

Mask made by hand in ceramic to hang on the wall. Ochre color and matt finish.

TP325O 20x42CM

Máscara para colgar realizada de manera artesanal en cerámica color ocre acabado mate.

Mask made by hand in ceramic to hang on the wall. Ochre color and matt finish.



TP324O

TP325O



TP324V

TP325V

TP324V 20x42CM

Máscara para colgar realizada de manera artesanal en cerámica color verde oscuro acabado brillo.

Mask made by hand in ceramic to hang on the wall. Dark green color and glazed finish.

TP325V 20x42CM

Máscara para colgar realizada de manera artesanal en cerámica color verde oscuro acabado brillo.

Mask made by hand in ceramic to hang on the wall. Dark green color and glazed finish.

**TP274BE 40x16x38CM**

Escultura luna menguante realizada en cerámica color blanco roto acabado textura rugoso. Tamaño pequeño.

Waning moon sculpture made of ceramic in warm white color and rough texture finish. Small size.

TP273BE 47x19x43CM

Escultura luna menguante realizada en cerámica color blanco roto acabado textura rugoso. Tamaño grande.

Waning moon sculpture made of ceramic in warm white color and rough texture finish. Large size.

TP319B 73x19x39CM

Escultura abstracta realizada a mano en cerámica color blanco.

Abstract ceramic sculpture made by hand in white color



TP326BM 62x44 CM

Escultura abstracta representando una paloma realizada de manera artesanal en cerámica color blanco acabado mate. La unión a la base cilíndrica se realiza mediante varilla maciza de acero lacada en negro mate.

Abstract sculpture made by hand in ceramic. White color and matt finish. The metal part is made of stainless steel laquered in black matt finish. Large size.

TP327BM 50x31 CM

Escultura abstracta representando una paloma realizada de manera artesanal en cerámica color blanco acabado mate. La unión a la base cilíndrica se realiza mediante varilla maciza de acero lacada en negro mate. Tamaño pequeño.

Abstract sculpture made by hand in ceramic. White color and matt finish. The metal part is made of stainless steel laquered in black matt finish. Small size.





TP302B 30x17x52CM

Pájaro realizado en cerámica blanca con inspiración origami sobre base blanca también en cerámica (nº1).

Origami bird made of ceramic with ceramic base. White color (no.1).

TP303B 30x17x56CM

Pájaro realizado en cerámica blanca con inspiración origami sobre base blanca también en cerámica (nº2).

Origami bird made of ceramic with ceramic base. White color (no.2).

TP304B 52x17x38CM

Pájaro realizado en cerámica blanca con inspiración origami sobre base blanca también en cerámica (nº3).

Origami bird made of ceramic with ceramic base. White color (no.3).



TP302D 30x17x52CM

Pájaro realizado en cerámica en color oro mate con inspiración origami sobre base blanca también en cerámica en color blanco (nº1).

Origami bird made of ceramic in matt golden color with ceramic base in white color (no.1).

TP303D 30x17x56CM

Pájaro realizado en cerámica blanca con inspiración origami sobre base blanca también en cerámica (nº2).

Origami bird made of ceramic in matt golden color with ceramic base in white color (no.2).

TP304D 52x17x38CM

Pájaro realizado en cerámica blanca con inspiración origami sobre base blanca también en cerámica (nº3).

Origami bird made of ceramic in matt golden color with ceramic base in white color (no.3).

**TP309B 26x82CM**

Escultura abstracta realizada de manera artesanal en cerámica color blanco con acabado brillo. El soporte está realizado en acero lacado en negro mate. Tamaño grande.

Abstract sculpture made by hand in ceramic. White color and glazed finish. The metal part is made of stainless steel lacquered in black with matt finish. Large size.

TP310B 21x67CM

Escultura abstracta realizada de manera artesanal en cerámica color blanco con acabado brillo. El soporte está realizado en acero lacado en negro mate. Tamaño pequeño.

Abstract sculpture made by hand in ceramic. White color and glazed finish. The metal part is made of stainless steel lacquered in black with matt finish. Small size.

TP305D 14x38CM

Piña realizada en cerámica en color blanco y dorado. Tamaño grande.

Ceramic pineapple in white and matt golden color. Large size.



TP306D 13x33CM

Piña realizada en cerámica en color blanco y dorado. Tamaño pequeño.

Ceramic pineapple in white and matt golden color. Small size.



TP305B 1438CM

Piña realizada en cerámica en color blanco. Tamaño grande

Ceramic pineapple in white color. Large size.



TP306B 13x33CM

Piña realizada en cerámica en color blanco. Tamaño pequeño.

Ceramic pineapple in white color. Small size.



ESCULTURAS CERÁMICAS 35 | 37 | 38CM / CERÁMIC SCULPTURES 35 | 37 | 38CM



TP336T 38x24x18CM

Figura de abeja con alas levantadas realizada en cerámica color teja acabado mate. Patas metal dorado envejecido.

Bee with raised wings made of ceramic. Matt terracotta color. Metal legs with ancient gold finish.



TP336B 38x24x18CM

Figura de abeja con alas levantadas realizada en cerámica acabado blanco brillo. Patas metal dorado envejecido.

Bee with raised wings made of ceramic. Glossy white. Metal legs with ancient gold finish.



TP337B 43x16x12CM

Figura de mosquito realizada en cerámica acabado blanco brillo. Patas metal dorado envejecido.

Mosquito made of ceramic. Glossy white. Metal legs with ancient gold finish.



TP337V 43x16x12CM

Figura de mosquito realizada en cerámica en verde militar acabado mate. Patas metal dorado envejecido.

Mosquito made of ceramic. Dark green color and matt finish. Metal legs with ancient gold finish.



ESCULTURA ESCARAVELLO **35CM** / BEETLE SCULPTURE 35 CM

ESCULTURA MOSQUITO **43CM** / SCULPTURE MOSQUITO 43CM





TP333B 35x17x16CM

Escaravello corno. Figura de escarabajo rinoceronte realizada en cerámica con acabado blanco brillo. Patas metal dorado envejecido.

Beetle made of ceramic. Glossy white. Metal legs whith ancient gold finish.



TP333Y 35x17x16CM

Escaravello corno. Figura de escarabajo rinoceronte realizada en cerámica en color amarillo mostaza y acabado mate. Patas metal dorado envejecido.

Beetle made of ceramic. Matt yellow mustard. Metal legs whith ancient gold finish.



TP334B 37x16x11CM

Escaravello. Figura de escarabajo realizada en cerámica con acabado blanco brillo. Patas metal dorado envejecido.

Beetle made of ceramic. Glossy white. Metal legs whith ancient gold finish.



TP334V 37x16x11CM

Escaravello. Figura de escarabajo realizada en cerámica en un intenso color verde azulado. Acabado mate. Patas metal dorado envejecido.

Beetle made of ceramic. With a dark green-blue color and matt finish. Metal legs whith ancient gold finish.



TP335B 33x19x13CM

Xoaniña. Figura de mariquita realizada en cerámica con acabado blanco brillo. Patas metal dorado envejecido.

Ladybug. Made of ceramic. Glossy white. Metal legs with ancient gold finish.



TP335R 33x19x13CM

Xoaniña. Figura de mariquita realizada en cerámica en color rosa suave y acabado mate. Patas metal dorado envejecido.

Ladybug. Made of ceramic. Soft pink color. Matt finish. Metal legs with ancient gold finish.



G4830A 29.5x12.5x19.5CM

Oveja Gertrudis en cerámica. Es una pieza muy original realizada en un precioso color azul con acabado mate.

Gertrudis sheep made of ceramic. It's a very original piece with beautiful blue color in a matt finish.

G4830Y 29.5x12.5x19.5CM

Oveja Gertrudis en cerámica. Es una pieza muy original realizada en un vibrante color amarillo con acabado mate.

Gertrudis sheep made of ceramic. It's a very original piece with a bright yellow color in a matt finish.

G4830B 29.5x12.5x19.5CM

Oveja Gertrudis en cerámica. Es una pieza muy original realizada en color blanco con pintas. Acabado brillo.

Gertrudis sheep made of ceramic. It's a very original piece in white color with speckles. Shiny finish.





SP1424T 26x11x22CM

Pájaro realizado en cerámica en color teja acabado rugoso. Patas en madera natural.

Ceramic bird in terracotta color with rough surface. Wooden legs.



SP1424P 26x11x22CM

Pájaro realizado en cerámica en color rosa mate con pintas. Patas en madera natural.

Ceramic bird in matt pink with speckles. Wooden legs.



SP1424C 26x11x22CM

Pájaro realizado en cerámica en color azul petróleo mate. Patas en madera natural

Ceramic bird in dark matt blue color. Wooden legs.





SP1424W 26x11x22CM

Pájaro realizado en cerámica en color blanco con pequeñas pintas. Acabado mate. Patas en madera natural.

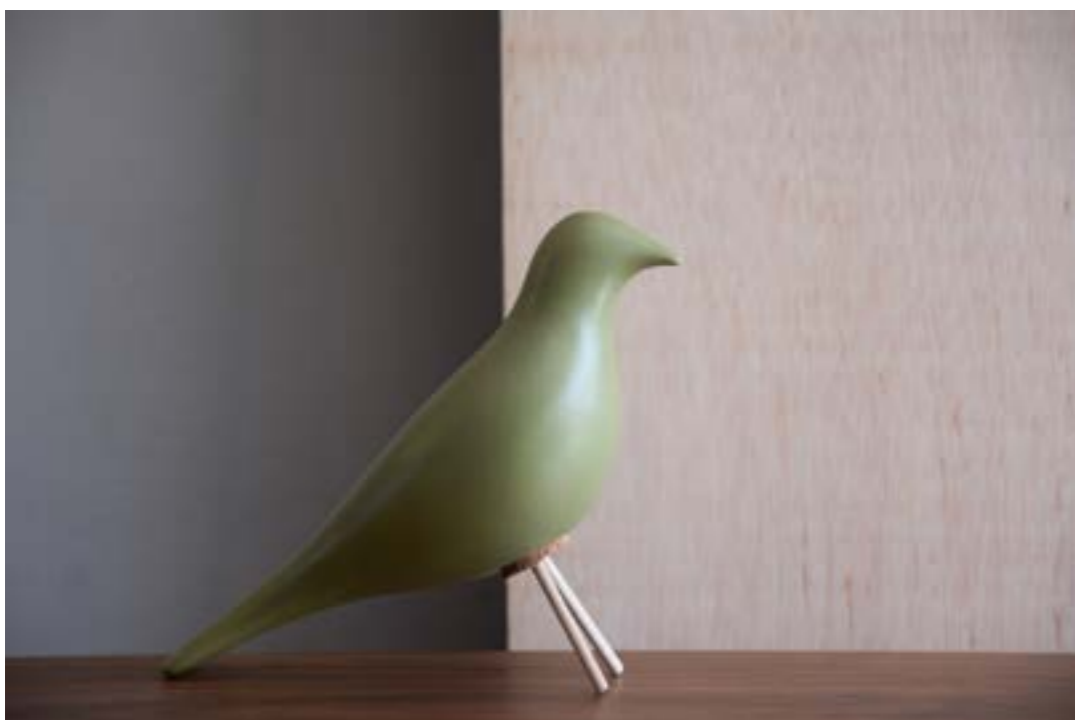
Ceramic bird in white color with speckles. Matt finish. Wooden legs.



SP1424G 26x11x22CM

Pájaro realizado en cerámica en color gris claro acabado mate de tacto rugoso, con una textura similar al cemento. Patas en madera natural

Ceramic bird in light grey color. Matt finish with a rough touch similar to "concret". Wooden legs



SP1424V 26x11x22CM

Pájaro realizado en cerámica en color verde oliva. Acabado mate. Patas en madera natural

Ceramic bird in olive green color. Matt finish. Wooden legs.



SP1424R 26x11x22CM

Pájaro realizado en cerámica en color rosa muy oscuro acabado mate. Patas en madera natural.

Ceramic bird in dark pink color. Matt finish. Wooden legs.



SP1424Y 26x11x22CM

Pájaro realizado en cerámica en color amarillo acabado brillo. Patas en madera natural.

Ceramic bird in yellow color. Gloss finish. Wooden legs.



SP1424B 26x11x22CM

Pájaro realizado en cerámica en color blanco. Acabado brillo. Patas en madera natural.

Ceramic bird in white color. Gloss finish. Wooden legs.



SP1424A 26x11x22CM

Pájaro realizado en cerámica en color azul oscuro acabado brillo. Patas en madera natural.

Ceramic bird in dark blue color. Gloss finish. Wooden legs.



SP1424N 26x11x22CM

Pájaro realizado en cerámica en color naranja oscuro. Acabado brillo. Patas en madera natural.

Ceramic bird in dark orange color. Gloss finish. Wooden legs.

TP328 20x48CM

Escultura representando un tucán realizada de manera artesanal en cerámica color blanco acabado mate. Base en color azul noche. Tamaño grande.

Sculpture made by hand in ceramic. White color and matt finish. Dark blue ceramic base. Large size.

TP329 20x48CM

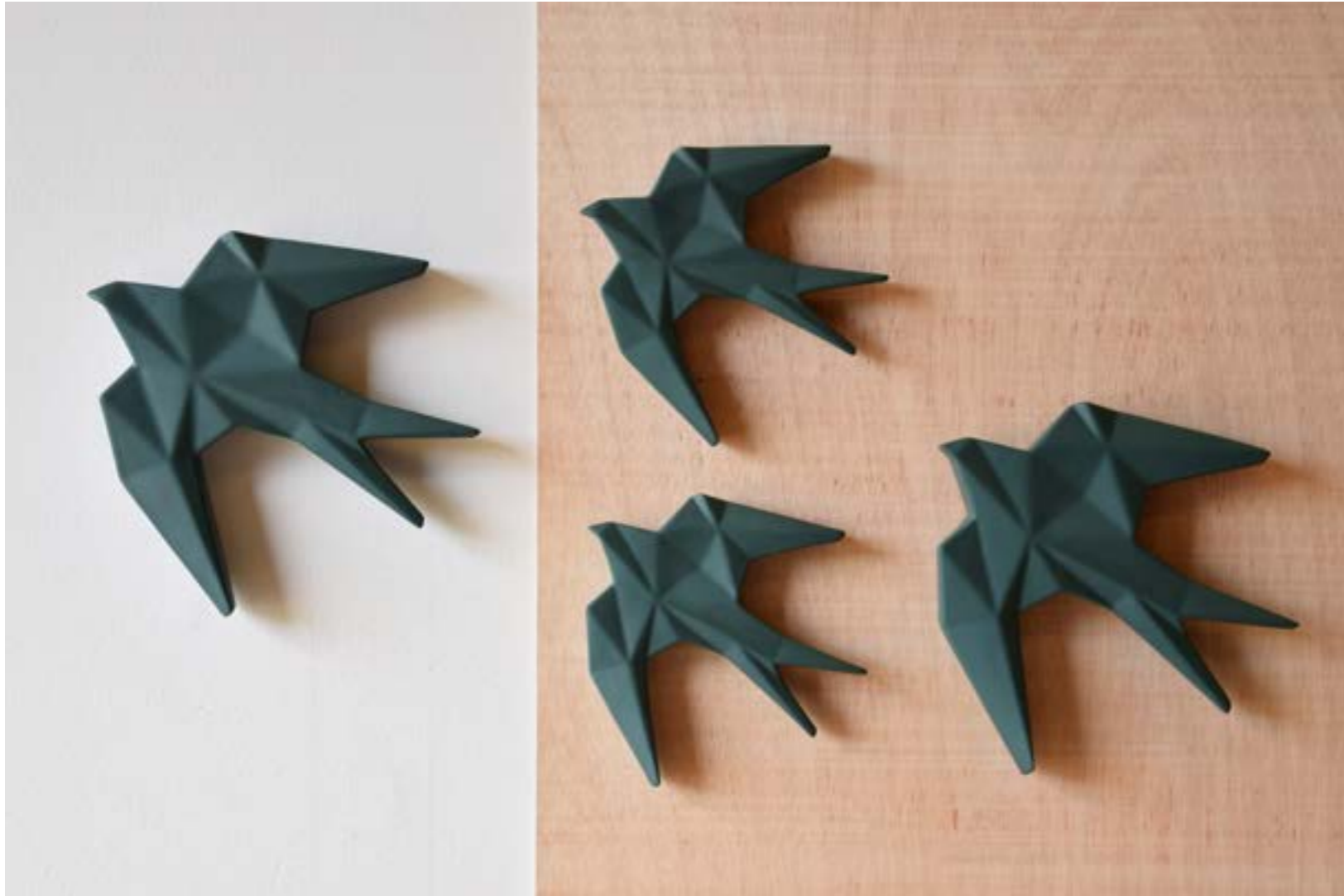
Escultura representando un tucán realizada de manera artesanal en cerámica color blanco acabado mate. Base en color azul noche. Tamaño pequeño.

Sculpture made by hand in ceramic. White color and matt finish. Dark blue ceramic base. Small size.





ESCULTURA TUCAN 48CM / TUCAN SCULPTURE 48CM



G4550D 32x32x5CM

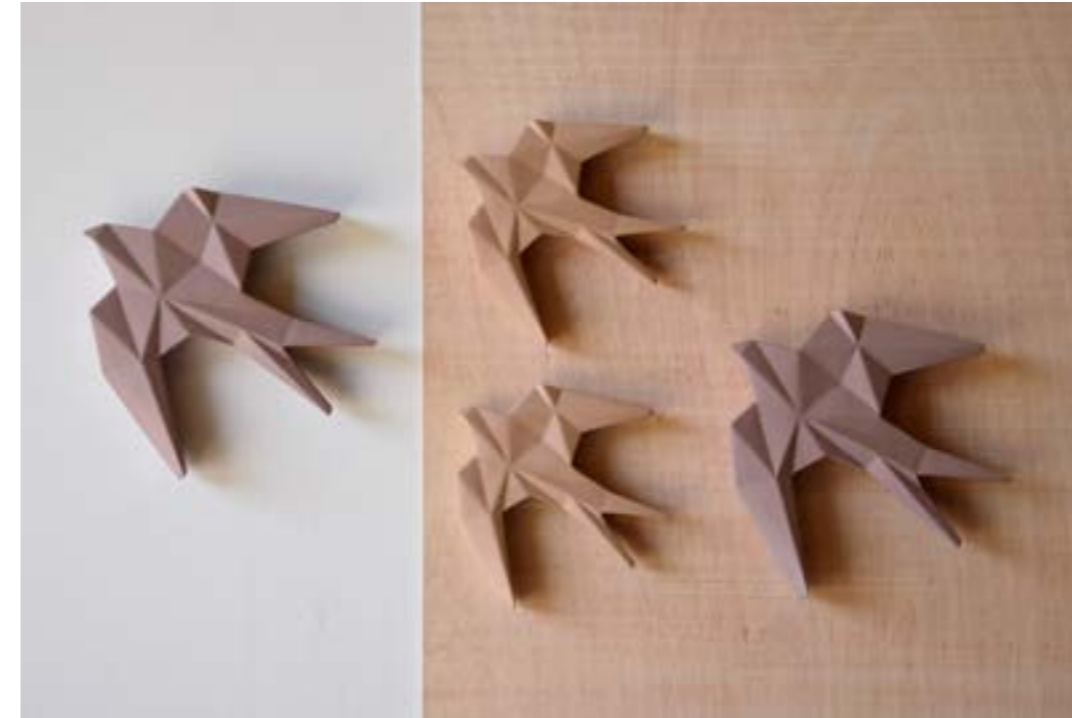
Anduriña realizada en cerámica en un precioso y profundo color verde oscuro. Acabado mate. Tamaño pequeño.

Ceramic swallow to hang on the wall with a beautiful dark green color. Matt finish. Small size.

G4551D 41x40x6CM

Anduriña realizada en cerámica en un precioso y profundo color verde oscuro. Acabado mate. Tamaño grande

Ceramic swallow to hang on the wall with a beautiful dark green color. Matt finish. Large size.



G4550C 32x32x5CM

Anduriña para colgar realizada en cerámica de color "nude". Acabado mate. Tamaño pequeño.

Ceramic swallow to hang on the wall. "Nude" color. Matt finish. Small size.

G4551R 41x40x6CM

Anduriña para colgar realizada en cerámica. Color rosa oscuro con pequeñas motas en un tono gris oscuro. Acabado mate. Tamaño grande.

Ceramic swallow to hang on the wall. Dark rose color with small dark grey speckles. Matt finish. Large size.



ESCULTURA GOLONDRINA 32CM Y 41 CM / CERAMIC SWALLOW 32CM AND 41CM



G4550V 32x32x5CM

Anduriña para colgar realizada en cerámica de color verde. Tamaño pequeño. Acabado brillo.

Ceramic swallow in green color to hang on the wall. Small size. Glazed finish.

G4551V 41x40x6CM

Anduriña para colgar realizada en cerámica de color verde. Tamaño grande. Acabado brillo.

Ceramic swallow in green color to hang on the wall. Large size. Glazed finish.

G4550A 32x32x5CM

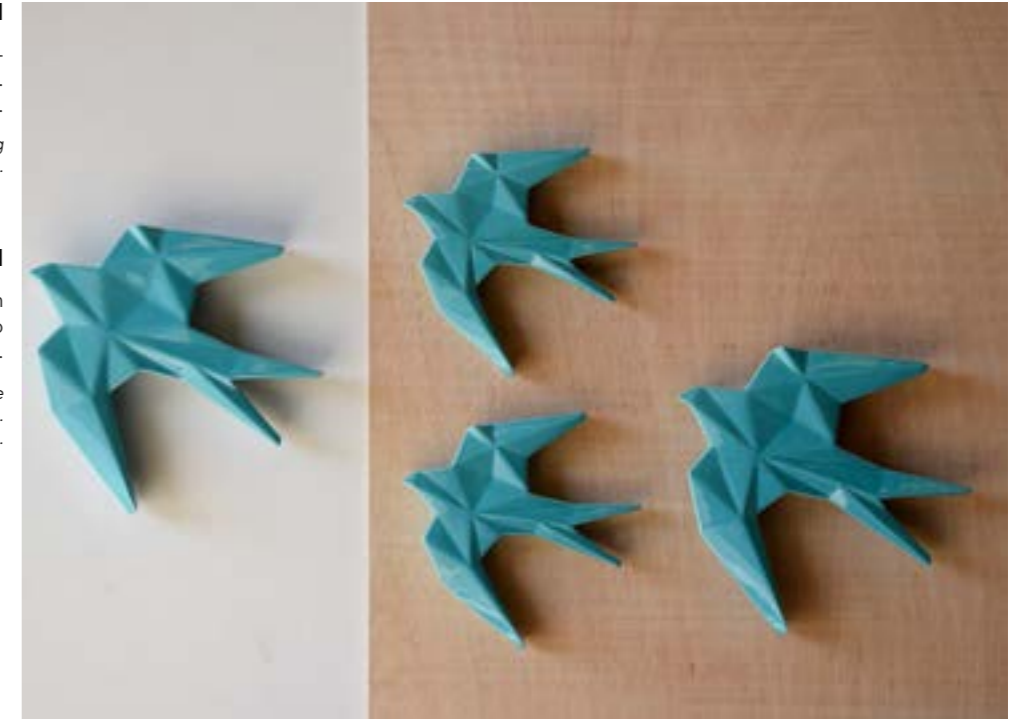
Anduriña para colgar realizada en cerámica de color azul. Tamaño pequeño. Acabado brillo.

Ceramic swallow in blue color to hang on the wall. Small size. Glazed finish.

G4551A 41x40x6CM

Anduriña para colgar realizada en cerámica de color azul. Tamaño grande. Acabado brillo.

Ceramic swallow in blue color to hang on the wall. Large size. Glazed finish.



G4550B 32x32x5CM

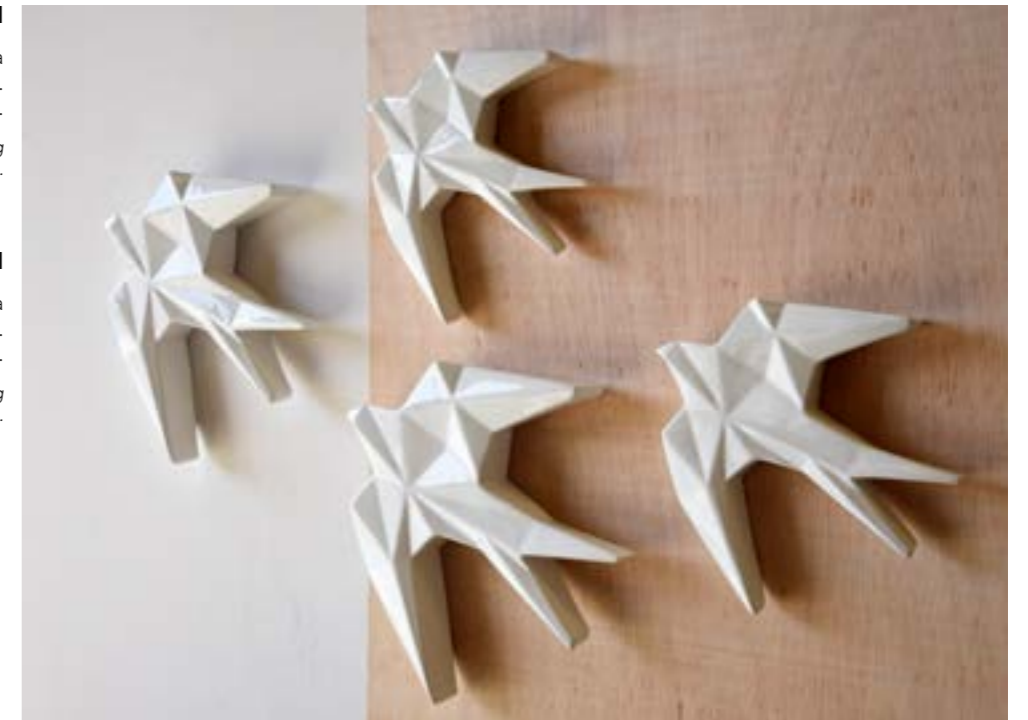
Anduriña para colgar realizada en cerámica de color blanco. Tamaño pequeño. Acabado brillo.

Ceramic swallow in white color to hang on the wall. Small size. Glazed finish.

G4551B 41x40x6CM

Anduriña para colgar realizada en cerámica de color blanco. Tamaño grande. Acabado brillo.

Ceramic swallow in white color to hang on the wall. Large size. Glazed finish.





TP230N 27x35x9CM

Caballo realizado en cerámica color negro. Acabado brillo. Tamaño pequeño.

Horse made of ceramic in black colour. Gloss finish. Small size.

TP231N 32x42x11CM

Caballo realizado en cerámica color negro. Acabado brillo. Tamaño grande.

Horse made of ceramic in black colour. Gloss finish. Large size.



TP230B 27x35x9CM

Caballo realizado en cerámica color blanco. Acabado brillo. Tamaño pequeño.

Horse made of ceramic in white colour. Gloss finish. Small size.

TP231B 32x42x11CM

Caballo realizado en cerámica color blanco. Acabado brillo. Tamaño grande.

Horse made of ceramic in white colour. Gloss finish. Large size.



TP228N 32x8x18CM

Toro realizado en cerámica color negro. Acabado brillo

Bull made of ceramic in black colour. Gloss finish.

TP229N 26x8x24CM

Toro realizado en cerámica color negro. Acabado brillo

Bull made of ceramic in black colour. Gloss finish.



TP228B 32x8x18CM

Toro realizado en cerámica color blanco. Acabado brillo.

Bull made of ceramic in white colour. Gloss finish.

TP229B 26x8x24CM

Toro realizado en cerámica color blanco. Acabado brillo.

Bull made of ceramic in white colour. Gloss finish.

TP244B 28x12x18CM

Elefante realizado en cerámica color blanco. Acabado brillo

Elephant made of ceramic in white colour. Gloss finish.

TP245B 24x9x22CM

Elefante realizado en cerámica color blanco. Acabado brillo

Elephant made of ceramic in white colour. Gloss finish



**TP242B 14x23CM**

Búho alto realizado en cerámica color blanco. Acabado brillo.

Owl made of ceramic in white colour. Gloss finish. Large size.

TP243B 15x16CM

Búho bajo realizado en cerámica color blanco. Acabado brillo.

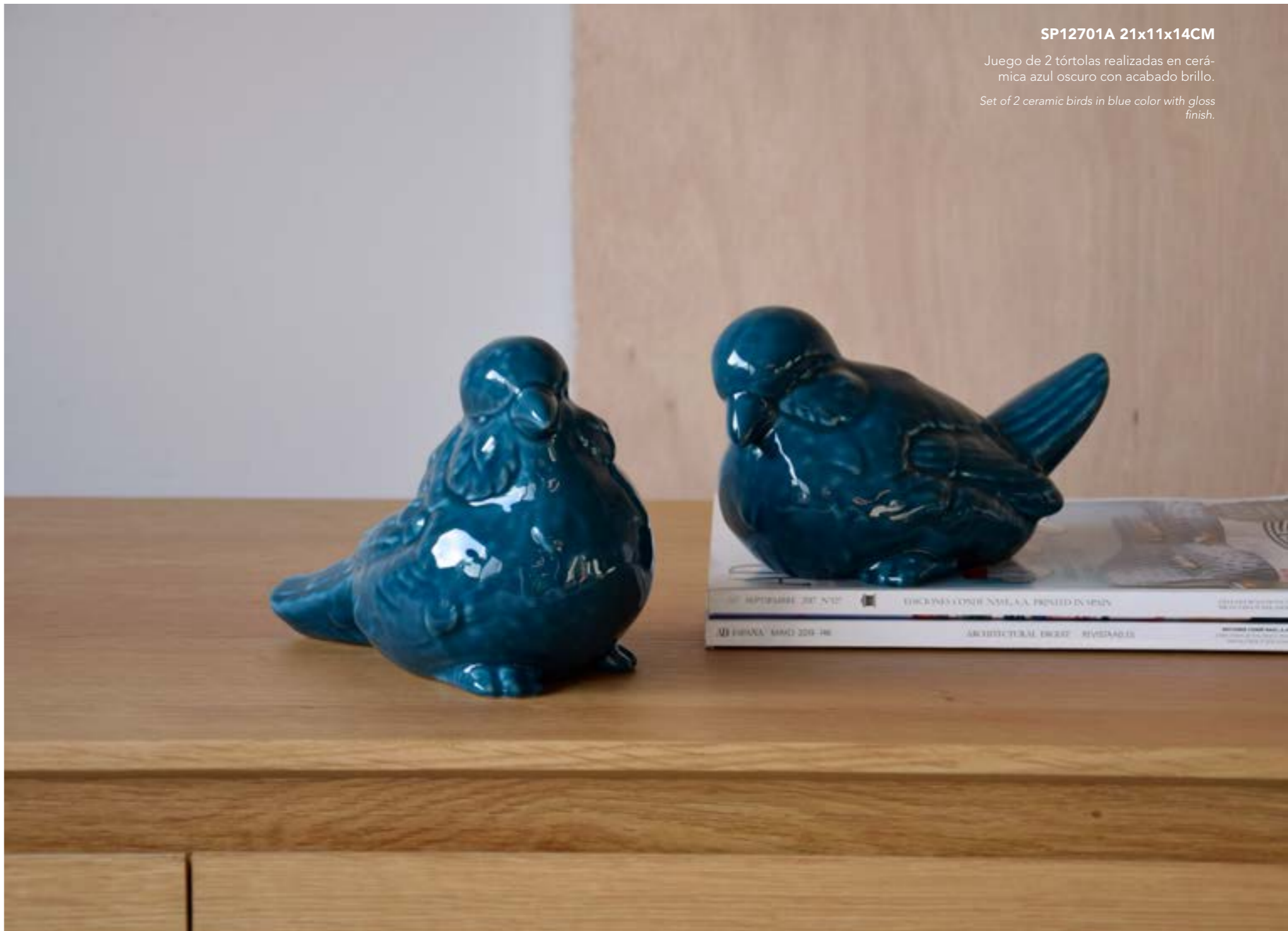
Owl made of ceramic in white colour. Gloss finish. Small size.



SP12701B 21x11x14CM

Juego de 2 tórtolas realizadas en cerámica blanca con acabado brillo.

Set of 2 ceramic birds in white color with gloss finish.



SP12701A 21x11x14CM

Juego de 2 tórtolas realizadas en cerámica azul oscuro con acabado brillo.

Set of 2 ceramic birds in blue color with gloss finish.



Diseño en cerámica
Ceramic design

34JZ20850 21x51CM

Jarrón realizado en cerámica con un diseño que recuerda una antigua civilización: cuello largo que nace de un ensanchamiento estriado en la parte superior de la pieza. Acabado de apariencia pétrea en blanco roto sobre una superficie no homogénea, lo que le confiere un juego de textura y color que hace cada pieza única. Tamaño alto.

Vase made of ceramic with a design that remembers an ancient civilization: long neck that is born from a ribbed widening in the upper part of the piece. Warm white stone-appearance finish on a non-homogeneous surface, which gives it a set of texture and color that makes each piece unique. Tall size.



34JZ20852 25x21CM

Jarrón bajo realizado en cerámica con un diseño que recuerda una antigua civilización, con parte superior estriada. Acabado de apariencia pétrea en blanco roto sobre una superficie no homogénea, lo que le confiere un juego de textura y color que hace cada pieza única. Tamaño bajo.

Vase made of ceramic with a design that remembers an ancient civilization. Warm white stone-appearance finish on a non-homogeneous surface, which gives it a set of texture and color that makes each piece unique. Low size.



34JZ20853 41x11CM

Centro realizado en cerámica con un diseño que recuerda una antigua civilización. Acabado de apariencia pétrea en blanco roto sobre una superficie no homogénea, lo que le confiere un juego de textura y color que hace cada pieza única.

Centerpiece made of ceramic with a design that remembers an ancient civilization with warm white stone-appearance finish on a non-homogeneous surface, which gives it a set of texture and color that makes each piece unique.



**34JZ20493 12.5x48CM**

Jarrón realizado en cerámica en forma chimenea industrial, en acabado natural con aplicación de acabado textura rugosa y pintas castañas que no llega a cubrir la totalidad de la pieza, dejando en la parte inferior visible la cerámica en su forma natural. Pieza de carácter artesanal y lo especial de la técnica del vidriado superior hace que cada una de las piezas sea única. Tamaño grande.

Chimney ceramic vase. This piece is made in matt white color with a rough texture and brown speckles which covers the main part of the piece but leaves the bottom with natural ceramic finish. Variations on this very special glaze are common and should be considered characteristics that make every piece something unique. Large size.

34JZ20494 11x33CM

Jarrón realizado en cerámica en forma chimenea industrial, en acabado natural con aplicación de acabado textura rugosa y pintas castañas que no llega a cubrir la totalidad de la pieza, dejando en la parte inferior visible la cerámica en su forma natural. Pieza de carácter artesanal y lo especial de la técnica del vidriado superior hace que cada una de las piezas sea única. Tamaño pequeño

Chimney ceramic vase. This piece is made in matt white color with a rough texture and brown speckles which covers the main part of the piece but leaves the bottom with natural ceramic finish. Variations on this very special glaze are common and should be considered characteristics that make every piece something unique. Small size.

**34JZ20495 19x16cm**

Centro realizado en cerámica. En acabado natural con aplicación de acabado textura rugosa y pintas castañas que no llega a cubrir la totalidad de la pieza, dejando en la parte inferior visible la cerámica en su forma natural. Pieza de carácter artesanal y lo especial de la técnica del vidriado superior hace que cada una de las piezas sea única.

Chimney ceramic centerpiece. This piece is made in matt white color with a rough texture and brown speckles which covers the main part of the piece but leaves the bottom with natural ceramic finish. Variations on this very special glaze are common and should be considered characteristics that make every piece something unique.

34JZ2595 26x44CM

Jarrón Secuoya realizado en cerámica.
De líneas orgánicas y redondeadas,
esta pieza se realiza en blanco mate
con una textura rugosa al tacto muy
natural. Tamaño grande.

*Secuoya ceramic vase. With an organic
design, this piece is made in matt white color
with a rough texture that offers a very natural
touch. Large size.*

34JZ2596 19x33CM

Jarrón Secuoya realizado en cerámica.
De líneas orgánicas y redondeadas,
esta pieza se realiza en blanco mate
con una textura rugosa al tacto muy
natural. Tamaño pequeño.

*Secuoya ceramic vase. With an organic
design, this piece is made in matt white color
with a rough texture that offers a very natural
touch. Small size.*

34JZ2597 34x19.5CM

Centro Secuoya realizado en cerámica.
De líneas orgánicas y redondeadas,
esta pieza se realiza en blanco mate
con una textura rugosa al tacto muy
natural.

*Secuoya ceramic centerpiece. With an orga-
nic design, this piece is made in matt white
color with a rough texture that offers a very
natural touch.*

*Dado el carácter artesanal de estas piezas
y lo especial de su vidriado, es posible que
haya variaciones de de unas piezas a otras.

*Variations on this very special glaze are
common and should be considered charac-
teristics that make every pieces something
unique.*



TP200B 34x18x50CM

Jarrón con ondas realizado en cerámica color blanco. Acabado brillo.

Vase made of ceramic in white colour. Gloss finish.

TP201B 35x20x42CM

Jarrón con ondas realizado en cerámica color blanco. Acabado brillo.

Vase made of ceramic in white colour. Gloss finish.

TP202B 54x29x17CM

Centro con ondas realizado en cerámica color blanco. Acabado brillo.

Centerpiece made of ceramic in white colour. Gloss finish.





SP1879G 30x32CM

Centro Lava realizado en cerámica. Esta pieza combina un color verde mate de textura suave en la parte superior con un tono claro y textura rugosa en la parte inferior. Tamaño grande.

"Lava" centerpiece made of ceramic. This piece combines a beautiful matt soft green on the top with a very light green color and a rough touch on the base. Large size.

SP1880G 34x15CM

Centro Lava realizado en cerámica. Esta pieza combina un color verde mate de textura suave en la parte superior con un tono claro y textura rugosa en la parte inferior. Tamaño pequeño.

"Lava" centerpiece made of ceramic. This piece combines a beautiful matt soft green on the top with a very light green color and a rough touch on the base. Small size.

Dado el carácter artesanal de esta pieza y lo especial de su vidriado, es posible que haya variaciones de color de unas piezas a otras.

Variations on this very special glaze are common and should be considered characteristics that make every pieces something unique



TP330 35x53CM

Jarrón en cerámica realizado de manera artesanal y pintado a mano combinando tonalidades grises con pinceladas en color amarillo. Tamaño grande.

Ceramic vase painted by hand in grey and some yellow lines. Large size.

TP331 30x43CM

Jarrón en cerámica realizado de manera artesanal y pintado a mano combinando tonalidades grises con pinceladas en color amarillo. Tamaño pequeño.

Ceramic vase painted by hand in grey and some yellow lines. Small size.



TP314T 22x37CM

Jarrón en cerámica pintado a mano en tono caldero sobre base en color blanco roto. Acabado brillo.

Ceramic vase painted by hand in dark orange color. Gloss finish.

TP315S 24x31CM

Jarrón realizado en cerámica en color rosa nude con acabado mate.

Ceramic vase in nude pink color. Matt finish.



TP312V 23x55CM

Jarrón en cerámica pintado a mano en tonos verdes sobre base en color blanco roto. Acabado brillo.

Ceramic vase painted by hand in green color. Gloss finish.

TP313V 22x48CM

Jarrón realizado en cerámica en tono verde agua con acabado mate.

Ceramic vase in soft green color. Matt finish.

SP20958V 17x14x27CM

Jarra con asa realizada en cerámica en color verde musgo y acabado textura rugoso. Hidrofugante (99%).

Ceramic vase with handle in moss green color and rough surface. Water proof (99%).

SP20959B 16x13x24CM

Jarra con asa realizada en cerámica color blanco roto con pintas castañas. Mate. Hidrofugante (99%).

Ceramic vase with handle in warm white color with brown speckles. Matt finish. Water proof (99%).

SP20964T 13x11x22CM

Jarra con asa realizada en cerámica en color teja acabado textura rugoso. Hidrofugante (99%).

Ceramic vase with handle in terracotta color and rough surface. Water proof (99%).



SP20839T 16x23CM

Jarrón realizado en cerámica color teja y acabado textura rugoso. Hidrofugante (99%).

Ceramic vase in terracotta color with rough surface. Water proof (99%).

SP20839P 16x23CM

Jarrón realizado en cerámica color blanco roto con pintas castañas y acabado acabado mate. Hidrofugante (99%).

Ceramic vase in warm white color with brown speckles and matt surface. Water proof (99%).



34N19462 17x37CM

Jarrón realizado en cerámica. De color blanco con textura mate, esta pieza representa un rostro de líneas simples. Tamaño grande.

Ceramic vase. In white color and with matt texture, this vase evokes a face with very simple lines. Large size-

34N19463 15x25CM

Jarrón realizado en cerámica. De color blanco con textura mate, esta pieza representa un rostro de líneas simples. Tamaño pequeño.

Ceramic vase. In white color and with matt texture, this vase evokes a face with very simple lines. Small size.



34N20561M 21x27CM

Jarrón realizado en cerámica, parte inferior en color blanco crudo con dibujo rasgos rostro y parte superior con textura creando un turbante color envejecido mostaza y negro mate.

Ceramic vase. Bottom part in warm white color with face drawing and colorful texture turban in yellow mustard and black color.

34N20561T 21x27CM

Jarrón realizado en cerámica, parte inferior en color blanco crudo con dibujo rasgos rostro y parte superior con textura creando un turbante color envejecido terracota y negro mate.

Ceramic vase. Bottom part in warm white color with face drawing and colorful texture turban in dark orange and black color.





34N19208_26x26CM

Centro realizado en cerámica. En color mostaza, esta pieza combina una textura mate rugosa en el exterior con un interior brillo en el mismo tono.

Ceramic centerpiece in mustard yellow color. This piece combines a matt and rough texture outside with a shiny and smooth touch inside.

34N19434 19x19CM

Jarrón de formas redondeadas realizado en cerámica. En color rosa, esta pieza combina una textura mate rugosa en el exterior con un interior brillo en el mismo tono.

Ceramic vase in soft pink color. This piece combines a matt and rough texture outside with a shiny and smooth touch inside.

34N19379 16x27CM

Jarrón realizado en cerámica. En color azul oscuro, esta pieza combina una textura mate rugosa en el exterior con un interior brillo en el mismo tono.

Ceramic vase in dark blue color. This piece combines a matt and rough texture outside with a shiny and smooth touch inside.

34N19380_19x7x32CM

Jarrón realizado en cerámica. En color verde, esta pieza combina una textura mate rugosa en el exterior con un interior brillo en el mismo tono.

Ceramic vase in soft green color. This piece combines a matt and rough texture outside with a shiny and smooth touch inside.

Dado el carácter artesanal de estas piezas y lo especial de su vidriado, es posible encontrar variaciones de color de unas piezas a otras.

Variations on this very special glaze are common and should be considered characteristics that make every pieces something unique.



G4801 19x19x26CM

Jarrón de forma redonda realizado en cerámica con acabado mate de tacto rugoso. Es de un color amarillo ocre no uniforme con detalle en blanco mate en el borde de la boca.

Round shape vase made of ceramic with matt finish and rough touch. In yellow ochre color, the edge on the top is in matt white.

G4802 23x23x39CM

Jarrón alto realizado en cerámica con acabado mate de tacto rugoso. Es de un color amarillo ocre no uniforme con detalle en blanco mate en el borde de la boca.

Vase made of ceramic with matt finish and rough touch. In yellow ochre color, the edge on the top is in matt white.

G4803 18x18x19.5CM

Jarrón pequeño de forma redondeada realizado en cerámica con acabado mate de tacto rugoso. Es de un color amarillo ocre no uniforme con detalle en blanco mate en el borde de la boca.

Round shape vase made of ceramic with matt finish and rough touch. In yellow ochre color, the edge on the top is in matt white.

Dado el carácter artesanal de estas piezas y lo especial de su vidriado, es posible encontrar variaciones de color de unas piezas a otras.

Variations on this very special glaze are common and should be considered characteristics that make every pieces something unique.





34N19048 14x37CM

Jarrón de cerámica de color amarillo mostaza. De acabado mate esta pieza presenta una textura rugosa al tacto. Dado el carácter artesanal de estas piezas y lo especial de su vidriado, es posible encontrar variaciones de color de unas piezas a otras.

Ceramic vase in mustard yellow color. This piece has a matt finish and a rough touch. Variations on this very special glaze are common and should be considered characteristics that make every pieces something unique.

34N19049 14x28CM

Jarrón de cerámica con superficie irregular en colores negro y blanco. La textura de esta pieza se consigue mediante la utilización de vidrios "reactivos", por ello, dado el carácter artesanal de estas piezas y lo especial de su vidriado, es frecuente encontrar variación de color de unas piezas a otras.

Ceramic vase in black and white color, with irregular texture. Variations on this very special glaze are common and should be considered characteristics that make every pieces something unique.

34N19050 18x18CM

Jarrón de cerámica con superficie irregular en colores negro y blanco. La textura de esta pieza se consigue mediante la utilización de vidrios "reactivos", por ello, dado el carácter artesanal de estas piezas y lo especial de su vidriado, es frecuente encontrar variación de color de unas piezas a otras.

Ceramic vase in black and white color, with irregular texture. Variations on this very special glaze are common and should be considered characteristics that make every pieces something unique.



34JZ2775 21x53CM

Jarrón Nordic realizado en cerámica. De líneas simples y depuradas, esta pieza en color azul oscuro con acabado mate, presenta una textura rugosa al tacto. Tamaño grande.

Nordic vase made of ceramic. This piece with clean lines in a dark matt blue color has a rough touch very special. Large size.

34JZ2776 20x35CM

Jarrón Nordic realizado en cerámica. De líneas simples y depuradas, esta pieza en color azul oscuro con acabado mate, presenta una textura rugosa al tacto. Tamaño mediano

Nordic vase made of ceramic. This piece with clean lines in a dark matt blue color has a rough touch very special. Medium size.

34JZ2777 31x18CM

Centro Nordic realizado en cerámica. De líneas simples y depuradas, esta pieza presenta un color amarillo mostaza en textura mate. Tamaño pequeño.

Nordic centerpiece made of ceramic. It's a piece with clean lines in yellow color with matt texture. Small size.







G4810 20x20x23.5CM

Jarrón realizado en cerámica con relieve geométrico y vidriado en un color azul profundo, muy oscuro, casi negro.

Vase made of ceramic with a deep and dark blue color, almost black.

G4811 17x17x35CM

Jarrón realizado en cerámica con relieve geométrico y vidriado en un color azul profundo, muy oscuro, casi negro.

Vase made of ceramic with a deep and dark blue color, almost black.

G4812 18.5x18.5x49CM

Jarrón realizado en cerámica con relieve geométrico y vidriado en un color azul profundo, muy oscuro, casi negro.

Vase made of ceramic with a deep and dark blue color, almost black.

*El vidriado utilizado en esta colección es un vidriado "reactivo", por lo que nunca es uniforme, lo que hace de cada pieza una pieza única, y otorga a esta colección un carácter especial.

Variations on this very special glaze are common and should be considered characteristics that make every pieces something unique.



34N19312 21x43CM

Jarrón realizado en cerámica. Esta pieza combina una textura brillo en color marfil en la parte superior con otra mate en color azul y efecto degradado en su base. Tamaño grande.

Ceramic vase. This piece combines a shiny warm white color on the top with a matt dark blue color on the base. Large size.

34N19313 20x30CM

Jarrón realizado en cerámica. Esta pieza combina una textura brillo en color marfil en la parte superior con otra mate en color azul y efecto degradado en su base. Tamaño mediano.

Ceramic vase. This piece combines a shiny warm white color on the top with a matt dark blue color on the base. Medium size.

34N19314 20x19CM

Jarrón realizado en cerámica. Esta pieza combina una textura brillo en color marfil en la parte superior con otra mate en color azul y efecto degradado en su base. Tamaño pequeño.

Ceramic vase. This piece combines a shiny warm white color on the top with a matt dark blue color on the base. Small size.



*Dado el carácter artesanal de estas piezas y lo especial de su vidriado, es posible encontrar variaciones de color de unas piezas a otras.

Variations on this very special glaze are common and should be considered characteristics that make every pieces something unique.



34JZ2801 12.5x37CM | 10x25CM

Set de 2 jarrones realizados en cerámica en color blanco mate con base en azul muy oscuro. La novedosa textura de estas piezas está inspirada en la rugosidad de la corteza de los árboles. Dado el carácter artesanal de estas piezas y lo especial de su vidriado, es muy posible que haya variaciones de de unas piezas a otras.

Set of 2 vases made of ceramic in matt white color with a dark blue base. The texture of these special pieces is inspired by the bark of the trees. Variations on this very special glaze are common and should be considered characteristics that make every pieces something unique.



34JZ2550 16x40CM

Jarrón Agua realizado en cerámica. Con un color azul oscuro mate en su base, la superficie de la pieza está cubierta con "gotas" de cerámica en blanco brillo, presentando una combinación de texturas muy especial. Tamaño grande.

Ceramic vase Agua. This piece combines different textures: a dark matt blue surface covered by shiny white ceramic "drops", which makes this vase a very special piece. Large size".

34JZ25551 17x17x35CM

Jarrón Agua realizado en cerámica. Con un color azul oscuro mate en su base, la superficie de la pieza está cubierta con "gotas" de cerámica en blanco brillo, presentando una combinación de texturas muy especial. Tamaño pequeño.

Ceramic vase Agua. This piece combines different textures: a dark matt blue surface covered by shiny white ceramic "drops", which makes this vase a very special piece. Small size".

34JZ2552 18.5x18.5x49CM

Centro Agua realizado en cerámica. Con un color azul oscuro mate en su base, la superficie de la pieza está cubierta con "gotas" de cerámica en blanco brillo, presentando una combinación de texturas muy especial.

Ceramic centerpiece Agua. This piece combines different textures: a dark matt blue surface covered by shiny white ceramic "drops", which makes this vase a very special piece.

**Dado el carácter artesanal de estas piezas y lo especial de su vidriado, es muy posible que haya variaciones de de unas piezas a otras.*

Variations on this very special glaze are common and should be considered characteristics that make every pieces something unique.



TP189A 25x25CM

Bola grande realizada en cerámica color azul brillo.Grande.

Ceramic ball in blue color. Large size.

TP190A 21x21CM

Bola grande realizada en cerámica color azul brillo .Pequeña.

Ceramic ball in blue color. Small size.



TP189B 25x25CM

Bola grande realizada en cerámica color blanco brillo.Grande

Ceramic ball in white color. Large size.

TP190B 21x21CM

Bola grande realizada en cerámica color blanco brillo.Pequeña

Ceramic ball inwhite color. Small size.



SP093A 16x16CM

Bola realizada en cerámica en color azul muy oscuro, casi negro. Acabado mate.

Ceramic ball in a very dark blue color, matt finish.

SP093M 16x16CM

Bola realizada en cerámica en un suave color verde menta. Acabado mate

Ceramic ball in a soft mint green color. Matt finish

SP092Y 12x12CM

Bola realizada en cerámica en color amarillo mostaza. Acabado mate.

Ceramic ball in yellow color. Matt finish.

SP092P 12x12CM

Bola realizada en cerámica en un suave color rosa. Acabado mate.

Ceramic ball in a soft pink color. Matt finish.



TP316N 12x33CM

Jarrón botella realizado en cerámica en color azul noche. Acabado mate. Grande.

Ceramic vase in dark blue color. Matt finish. Large.

TP317S 12x29CM

Jarrón botella realizado en cerámica en color rosa nude. Acabado mate. Mediano.

Ceramic vase in nude pink color. Matt finish. Medium.

TP318T 12x19CM

Jarrón botella realizado en cerámica en tono caldero. Acabado mate. Pequeño.

Ceramic vase in dark orange color. Matt finish. Small.



34JM19140 39x39CM

Jarrón Maia grande. Pieza realizada en cerámica con acabado rustico en tono blanco envejecido.

Ceramic pot Maia. Large. Ceramic pot with ancient finish in white color.

34JM19141 35x35CM

Jarrón Maia pequeño. Pieza realizada en cerámica con acabado rustico en tono blanco envejecido.

Ceramic vase Maia. Small. Ceramic pot with ancient finish in white color.



34JM19120 34x34CM

Pieza realizada en cerámica con vidriado blanco aplicado de manera irregular.

Vase made of ceramic with irregular white glaze.

34JM19121 27x36CM

Pieza realizada en cerámica con vidriado blanco aplicado de manera irregular.

Vase made of ceramic with irregular white glaze.



G4820 24x24x32.5CM

Pote con tapa realizado en cerámica. Combina un suave tono rosa en acabado mate en la parte superior con un tono granate en mate de textura rugosa en la parte inferior de la pieza. Tamaño grande.

Jar Saudade made of ceramic. This piece combines a soft pink color glaze on the top with a maroon tone and rough touch on the base. Large size.

G4821 19x19x26CM

Pote con tapa realizado en cerámica. Combina un suave tono rosa en acabado mate en la parte superior con un tono granate en mate de textura rugosa en la parte inferior de la pieza. Tamaño pequeño.

Jar Saudade made of ceramic. This piece combines a soft pink color glaze on the top with a maroon tone and rough touch on the base. Small size.

Dado el carácter artesanal de estas piezas es posible que haya variaciones de unas piezas a otras.

Variations on this very special glaze are common and should be considered characteristics that make every pieces something unique.

34JM19150 62x87CM

Jarrón de suelo realizado en cerámica con acabado rústico en tono negro.

Floor vase made of ceramic with ancient finish in black color.

34JM19151 54x72CM

Jarrón de suelo realizado en cerámica con acabado rústico en tono camel.

Floor vase made of ceramic with ancient finish in camel color.



Dado el carácter artesanal de estas piezas es posible que haya variaciones de unas piezas a otras.

Variations on this very special glaze are common and should be considered characteristics that make every pieces something unique.





SP1591 20x20x47CM

Jarrón realizado en cerámica en tonos tierra con acabado mate y rugoso. Tamaño grande.

Ceramic vase "terra". Color light brown and orange. Matt finish. Large size.

SP1592 25x25x37CM

Jarrón realizado en cerámica en tonos tierra con acabado mate y rugoso. Tamaño mediano.

Ceramic vase "terra". Color light brown and orange. Matt finish. Medium size.

SP1593 25x25x20CM

Jarrón realizado en cerámica en tonos tierra con acabado mate y rugoso. Tamaño pequeño.

Ceramic vase "terra". Color light brown and orange. Matt finish. Small size.



G4710 18x24.5CM

Jarrón realizado en cerámica de líneas simples. Color "nude". Acabado mate.

Ceramic vase with simple design. "Nude" color. Matt finish.

G4711 17.7x35CM

Jarrón realizado en cerámica de líneas simples. Color rosa oscuro con pequeñas motas en un tono gris oscuro. Acabado mate.

Ceramic vase with simple design. Dark rose color with small dark grey speckles. Matt finish.



34JZ2670 21x54CM

Jarrón realizado en cerámica con decoración en tono azul degradado y "biscuit". Acabado mate.

Ceramic vase with a decoration in blue color and "biscuit". Matt finish.

34JZ2671 30x30CM

Jarrón realizado en cerámica con decoración en tono rosa degradado y "biscuit". Acabado mate.

Ceramic vase with a decoration in pink color and "biscuit". Matt finish.

34JZ2672 20x16.5CM

Jarrón realizado en cerámica con decoración en tono azul claro degradado y "biscuit". Acabado mate.

Ceramic vase with a decoration in light blue color and "biscuit". Matt finish.

34JZ2673A 19x17CM

Jarrón realizado en cerámica con decoración en tono azul degradado y "biscuit". Acabado mate.

Ceramic vase with a decoration in blue color and "biscuit". Matt finish.

34JZ2673R 19x17CM

Jarrón realizado en cerámica con decoración en tono rosa degradado y "biscuit". Acabado mate.

Ceramic vase with a decoration in pink color and "biscuit". Matt finish.





34JZ2666 16.5x14x25CM

Jarrón en forma de botella realizado en cerámica en tonos azules y verdes con acabado degradado.

Bottle vase made of ceramic in green and blue tones.

34JZ2667 20x17x18CM

Jarrón en forma de botella realizado en cerámica en tonos azules con acabado degradado.

Bottle vase made of ceramic in blue tones.



Colección textil
Textile collection



34IE20120 50x50CM

Cojín colección Soho N.1 Funda realizada en algodón 100%. Relleno en fibra. Cierre con cremallera. Limpieza en seco.

Cushion Soho collection n.1 Cover made of cotton 100%. Fiber filling. Dry clean only.



34IE20121 50x50CM

Cojín colección Soho N.2 Funda realizada en algodón 100%. Relleno en fibra. Cierre con cremallera. Limpieza en seco

Cushion Soho collection N.2 Cover made of cotton 100%. Fiber filling. Dry clean only.



34IE20103 50x50CM

Cojín colección Namibia. N4 Funda realizada en algodón 100%. Relleno en fibra. Cierre con cremallera. Limpieza en seco

Cushion Namibia collection. N.4. Cover made of cotton 100%. Fiber filling. Dry clean only

34IE20110 50x50CM

Cojín colección Brooklyn. N.1
Funda realizada en algodón 100%.
Relleno en fibra. Cierre con crema-
llera. Limpieza en seco.

*Cushion Brooklyn collection
N.1. Cover made of cotton 100%. Fiber
filling. Dry clean only.*



34IE20112 50x50CM

Cojín colección Brooklyn. N.3
Funda realizada en algodón 100%.
Relleno en fibra. Cierre con crema-
llera. Limpieza en seco.

*Cushion Brooklyn collection N.3. Cover
made of cotton 100%. Fiber filling. Dry
clean only.*



34IE20111 50x50CM

Cojín colección Brooklyn. N.2
Funda realizada en algodón 100%.
Relleno en fibra. Cierre con crema-
llera. Limpieza en seco.

*Cushion Brooklyn collection N.2. Cover
made of cotton 100%. Fiber filling. Dry
clean only.*





34IE20133 50x50CM

Cojín colección Julia N.4. Funda realizada en algodón 100%. Relleno en fibra. Cierre con cremallera. Limpieza en seco.

Cushion Julia collection N.4. Cover made of cotton 100%. Fiber filling. Dry clean only.



34IE20131 50x50CM

Cojín colección Julia N.2. Funda realizada en algodón 100%. Relleno en fibra. Cierre con cremallera. Limpieza en seco.

Cushion Julia collection N.2. Cover made of cotton 100%. Fiber filling. Dry clean only.



34IE20132 50x50CM

Cojín colección Julia N.3. Funda realizada en algodón 100%. Relleno en fibra. Cierre con cremallera. Limpieza en seco.

Cushion Julia collection N.3. Cover made of cotton 100%. Fiber filling. Dry clean only.

34IE20130 50x50CM

Cojín colección Julia N.1. Funda realizada en algodón 100%. Relleno en fibra. Cierre con cremallera. Limpieza en seco.

Cushion Julia collection N.1. Cover made of cotton 100%. Fiber filling. Dry clean only.



34IE20101 50x50CM

Cojín colección Namibia. N.2. Funda realizada en algodón 100%. Relleno en fibra. Cierre con cremallera. Limpieza en seco.

Cushion Namibia collection. N.2. Cover made of cotton 100%. Fiber filling. Dry clean only.



34IE20104 50x50CM

Cojín colección Namibia. N.5. Funda realizada en algodón 100%. Relleno en fibra. Cierre con cremallera. Limpieza en seco.

Cushion Namibia collection N.5. Cover made of cotton 100%. Fiber filling. Dry clean only.





34IE20102 50x50CM

Cojín colección Namibia. N.3
Funda realizada en algodón 100%.
Relleno en fibra. Cierre con crema-
llera. Limpieza en seco.

*Cushion Namibia collection. N.3. Cover
made of cotton 100%. Fiber filling. Dry
clean only.*



34IE20100 50x50CM

Cojín colección Namibia. N.1
Funda realizada en algodón 100%.
Relleno en fibra. Cierre con crema-
llera. Limpieza en seco.

*Cushion Namibia collection. N.1. Cover
made of cotton 100%. Fiber filling. Dry
clean only.*



34IE20105 50x50CM

Cojín colección Namibia. N.6
Funda realizada en algodón 100%.
Relleno en fibra. Cierre con crema-
llera. Limpieza en seco.

*Cushion Namibia collection N.6.
Cover made of cotton 100%. Fiber
filling. Dry clean only.*



34AN002 50x50CM

Cojín con diseño multicolor y detalles bordados a mano. Incluye relleno. 90% Algodón -10% lana.

Cushion with a multicolored design and hand embroidery. Filler included. 90% Cotton - 10% wool.



34AN005 50x50CM

Cojín con diseño multicolor y detalles bordados a mano. Incluye relleno. 90% Algodón -10% lana.

Cushion with a multicolored design and hand embroidery. Filler included. 90% Cotton - 10% wool.



COJINES DE ALGODÓN 50X50CM / CUSHIONS MADE OF COTTON 50X50CM





34AN011A 200x300CM

Alfombra dhurrie que combina tonos grises y cálidos , realizada en algodón y lana con detalles bordados a mano. 90% Algodón-10% lana.

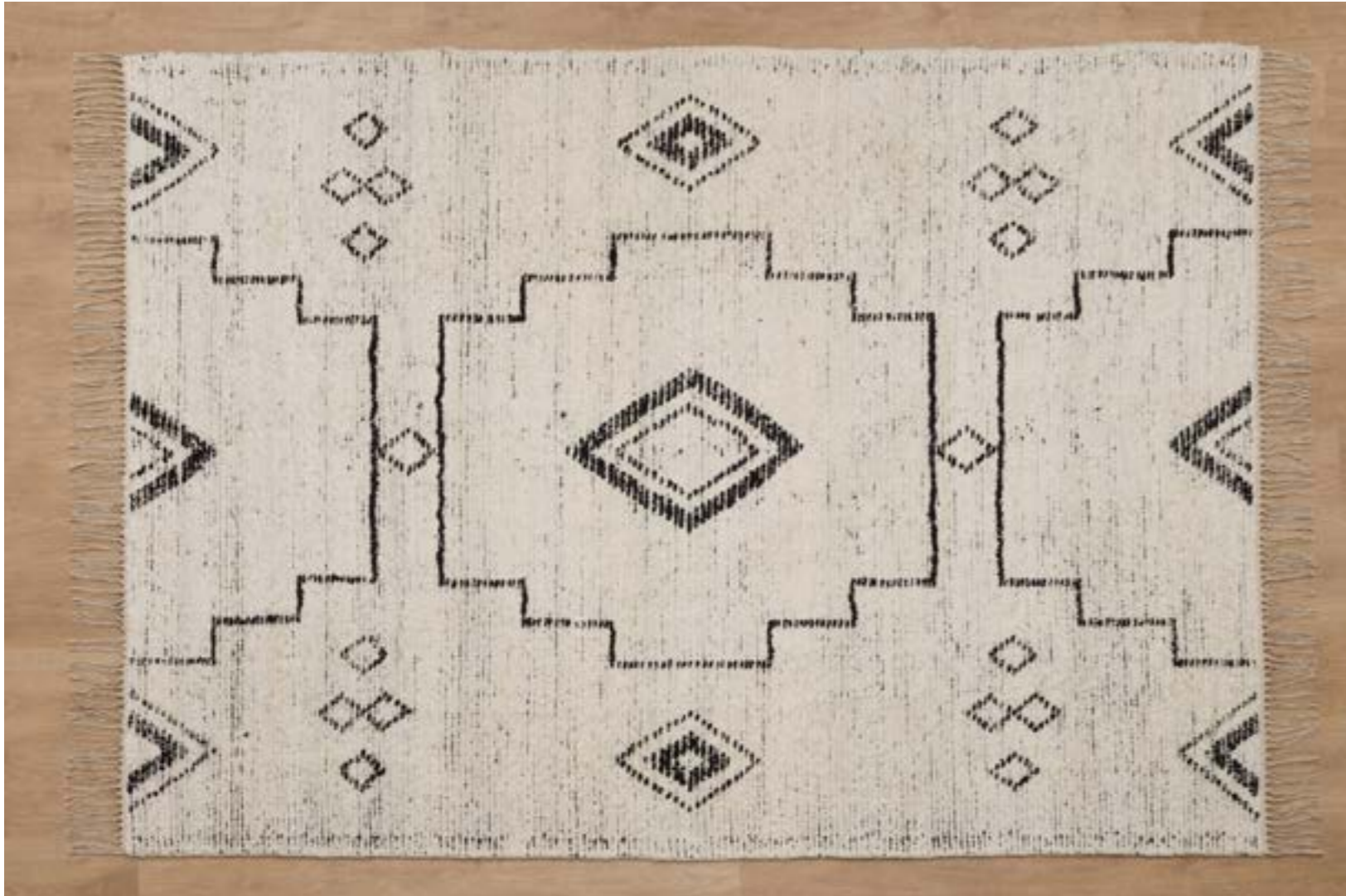
Cotton dhurrie with a combination of grey and warm colors with hand embroidery. 90% Cotton-10% wool.



34AN476A 200x300CM

Alfombra dhurrie en tonos cálidos y granates, realizada en algodón 100% con detalles bordados realizados a mano. Aspirar a baja potencia.

Cotton dhurrie in deep red and warm colors with hand embroidery. 100% Cotton. Low power vacuum.



34AN20101A 200x300CM

34AN20101B 160x230CM

Alfombra con dibujos étnicos en negro sobre fondo blanco, realizada a mano y con detalle de flecos. Tejido 100% algodón. Parte inferior reforzada. Limpieza en seco. Aspiradora a mínima potencia.

Carpet with ethnic drawings in black on a white background, made by hand and with a detail of tassels. 100% Cotton fabric. Reinforced bottom part. Dry Cleaning. Vacuum cleaner at minimum power.



34AN20102A 200x300CM

34AN20102B 160x230CM

Alfombra con dibujos en colores cálidos sobre fondo arena, realizada a mano y con detalle de flecos. Tejido 100% algodón. Parte inferior reforzada. Limpieza en seco. Aspiradora a mínima potencia.

Carpet with drawings in warm colors on a warm white background, made by hand and with a detail of tassels. 100% Cotton fabric. Reinforced bottom part. Dry Cleaning. Vacuum cleaner at minimum power.





34AN20103A 200x300CM

34AN20103B 160x230CM

Alfombra con sutiles dibujos en negro sobre fondo arena, realizada a mano y con detalle de flecos. Tejido 100% algodón. Parte inferior reforzada. Limpieza en seco. Aspiradora a mínima potencia.

Carpet with subtle drawings in black on a warm white background, made by hand and with a detail of tassels. 100% Cotton fabric. Reinforced bottom part. Dry cleaning. Vacuum cleaner at minimum power.



34AN20398B 160x230CM

Alfombra con patrón en tonos negro gastado, rojo oscuro y blanco, realizada a mano y con detalle de flecos. Tejido chenilla 90% algodón - 10% lana. Limpieza en seco. Aspiradora a mínima potencia.

Carpet with pattern in black, dark red, and white, made by hand and with a detail of tassels. Fabric: chenille 90% cotton - 10% wool. Vacuum cleaner at minimum power.



34AN20246B 169x230CM

Alfombra con dibujos geométricos combinando diversos tonos cálidos, realizada a mano y con detalle de flecos. Tejido chenilla. 90% Algodón - 10% lana. Limpieza en seco. Aspiradora a mínima potencia.

Carpet with geometric drawings combining different warm colors, made by hand and with a detail of tassels. Fabric: chenille 90% cotton-10% wool. Vacuum cleaner at minimum power.



34AN20252B 170X230CM

Alfombra con dibujos geométricos combinando diversos tonos, realizada a mano y con detalle de flecos. Tejido chenilla. 90% Algodón - 10% lana. Limpieza en seco. Aspiradora a mínima potencia.

Carpet with geometric drawings combining different colors, made by hand and with a detail of tassels. Fabric: chenille 90% cotton-10% wool. Vacuum cleaner at minimum power.







34AN20414A 200x300CM

34AN20414B 160x230CM

Alfombra con dibujo abstracto combinando diversos tonos, realizada a mano y con detalle de flecos. Tejido 100% algodón. Parte inferior reforzada. Limpieza en seco. Aspiradora a mínima potencia.

Carpet with abstract drawing combining different colors, made by hand and with a detail of tassels. 100% Cotton fabric. Reinforced bottom part. Dry cleaning. Vacuum cleaner at minimum power.



34AN20412A 200x300CM

34AN20412B 160x230CM

Alfombra con dibujo abstracto combinando diversos tonos, realizada a mano y con detalle de flecos. Tejido 100% algodón. Parte inferior reforzada. Limpieza en seco. Aspiradora a mínima potencia.

Carpet with abstract drawings combining different colors, made by hand and with a detail of tassels. 100% Cotton fabric. Reinforced bottom part. Dry cleaning. Vacuum cleaner at minimum power.

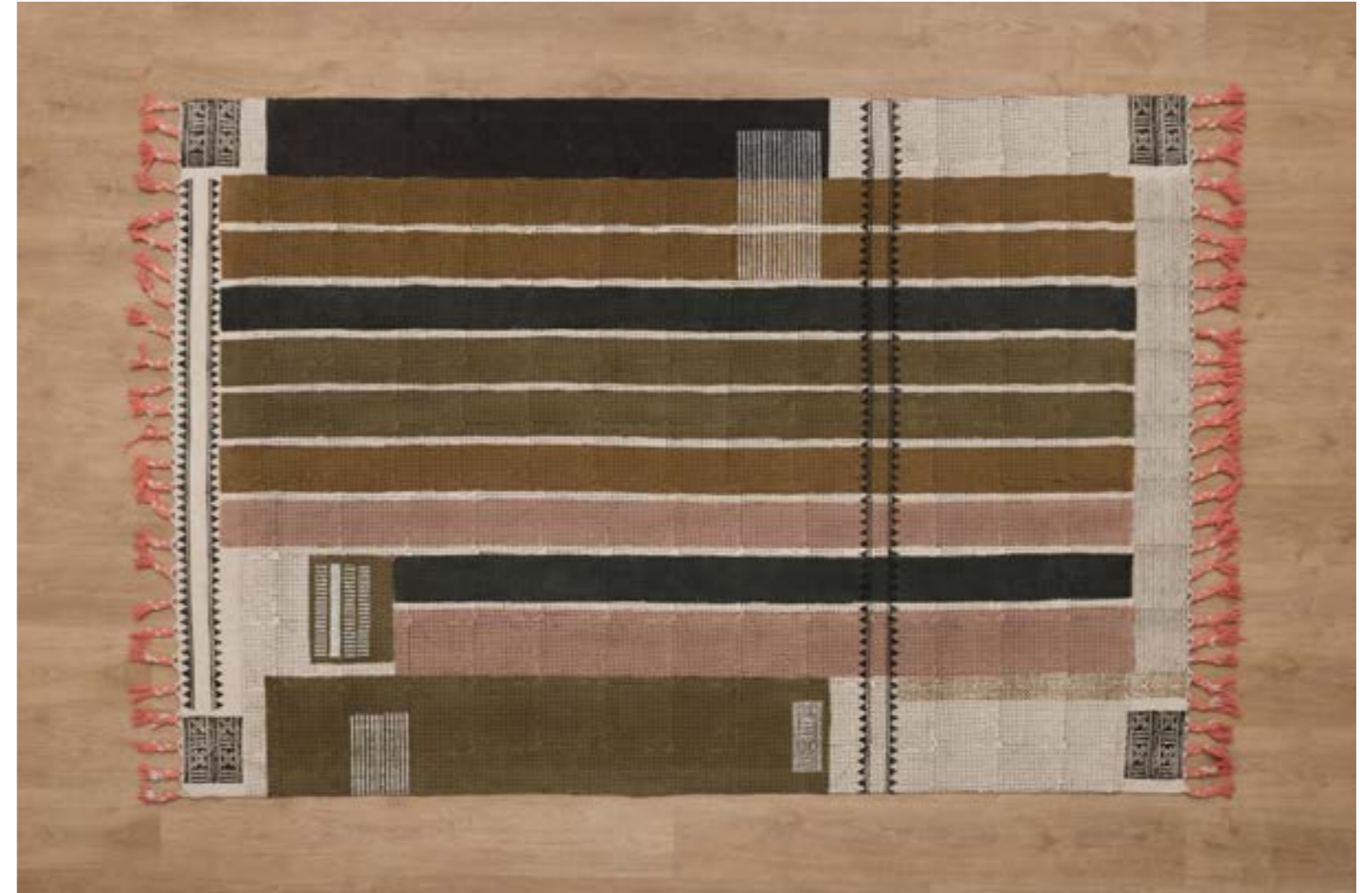


34AN20155A 200x300CM

34AN20155B 165x230CM

Alfombra con dibujos geométricos combinando diversos tonos, realizada a mano y con detalle de flecos. Tejido 100% algodón. Parte inferior reforzada. Limpieza en seco. Aspiradora a mínima potencia.

Carpet with geometric drawings combining different colors, made by hand and with a detail of tassels. 100% Cotton fabric. Reinforced bottom part. Dry cleaning. Vacuum cleaner at minimum power.



34AN20017A 200x300CM

34AN20017B 160x230CM

Alfombra que combina distintos tonos cálidos, realizada a mano y con detalle de flecos. Tejido 100% algodón. Parte inferior reforzada. Limpieza en seco. Aspiradora a mínima potencia.

Cotton carpet with a combination of warm colors. Hand woven and tassels. Fabric 100% cotton with backing. Dry cleaning, low power vacuum.







34AN20372A 200x300CM

34AN20372B 165x230

Alfombra que combina distintos tonos cálidos, realizada a mano y con detalle de flecos. Tejido 100% algodón. Parte inferior reforzada. Limpieza en seco. Aspiradora a mínima potencia.

Cotton carpet with a combination of warm colors. Hand woven and tassels. Fabric 100% cotton with backing. Dry cleaning, low power vacuum.



34AN20100A 200x300

34AN20100B 160x230CM

Alfombra que combina distintos tonos cálidos, realizada a mano y con detalle de flecos. Tejido 100% algodón. Parte inferior reforzada. Limpieza en seco. Aspiradora a mínima potencia.

Cotton carpet with a combination of warm colors. Hand woven and tassels. Fabric 100% cotton with backing. Dry cleaning, low power vacuum.





Debido a las limitaciones del proceso de impresión, los colores y acabados de los productos mostrados en este catálogo pueden diferir ligeramente de los reales. En caso de duda le recomendamos que consulte con la empresa.

Todas las imágenes de este catálogo son propiedad de VP Ourense Interiorismo S.L. Ningún contenido de este catálogo podrá ser cambiado, modificado o reproducido en algún modo sin el permiso expreso de la empresa.

Due to constraints in our printing process actual product colors and finishes may vary from those shown in this catalogue. If you have any doubts we advise you to get in touch with us.

All images in this catalogue are the sole property of VP Ourense Interiorismo, S.L. None of the content in this catalogue can be changed, modified or reused in any way without the express consent of VP Ourense Interiorismo.

+34 988 259 534 info@vpinteriorismo.com Parque. Empresarial. Pereiro de Aguiar Vial Central P31, 32792 Pereiro de Aguiar, Ourense - España.





VP INTERIORISMO